

Perdita Di Capelli A Chi Rivolgersi

Più capelli, meno preoccupazioni

Follixin: La tua scelta migliore

I componenti del prodotto Follixin agiscono complessivamente, sia dall'interno che dall'esterno, ti forniscono i microelementi necessari, che servono per la formazione e il mantenimento dei capelli nuovi.

- 1 Nutre i follicoli e le radici dei capelli ^[1]
- 2 Rinforza i follicoli e ispessisce la guaina dei capelli ^[2]
- 3 Mancanza di effetti collaterali
- 4 Efficacia garantita



→ **Guarda di più** ←

The infographic features a central image of the Follixin box, with lines connecting it to various benefit icons and text blocks. The box is labeled 'Follixin Dietary supplement' and 'NATURAL SOLUTION FOR HEALTHY HAIR'. At the bottom of the box, it says '60 CAPSULES (21 g net)'. The benefits are listed as follows:

- Biotina:** mantiene i capelli sani. (Icon: three hair follicles)
- Zinco:** rinforza i capelli e sostiene la loro ricrescita. (Icon: hair follicle with upward arrow)
- L'estratto di Equiseto:** funziona come anti-forfora e previene la perdita dei capelli. (Icon: hair follicle with downward arrow)
- Vitamina E:** corrisponde al corretto stato della pelle, dei capelli e delle unghie. (Icon: smiling face)
- Mancanza di effetti collaterali e controindicazioni.** (Icon: leaf)
- Offriamo sconti per i lunghi trattamenti.** (Icon: dollar sign)

Quando la perdita di capelli deve incominciare a preoccupare

Quando la perdita di capelli deve incominciare a preoccupare? Sapreste riconoscere i segnali che devono indurvi a consultare uno specialista? La caduta dei capelli è un problema che

La maggior parte delle soluzioni (cosmetiche, farmacologiche, mediche) mirano a lavorare su un capello comunque presente, limitando la caduta o aumentando la vitalità di quei capelli o ancora, andando ad ispessire il diametro dei capelli stessi. Il risultato dei trattamenti può, ovviamente, variare a seconda del sesso e, a volte, anche da persona a persona; apprezzabili miglioramenti si possono comunque sempre ottenere, a maggior ragione se interveniamo in anticipo.

Caduta capelli: a chi rivolgersi

Caduta capelli: a chi rivolgersi quando si presenta questo problema? Specialisti dei capelli e centri tricologici Istituto Giglio.

Il **G Check – Up** è un esame gratuito eseguito da **Istituto Giglio** su cute e capelli svolto da specialisti dei capelli e personale specializzato.

L'esame è svolto secondo una metodologia scrupolosa che segue un'analisi personalizzata per ogni cliente al fine di individuare e fornire sempre le soluzioni più indicate. Partendo dal **G Check -Up**, infatti, sarà possibile capire quale tra le soluzioni di Istituto Giglio è più adatta al singolo caso.

Le sedi di **Istituto Giglio** in Italia sono dieci da Milano fino a Catania e in ognuna è possibile prenotare ed eseguire gratuitamente un **G Check – Up**.



Chi cura le malattie dei capelli

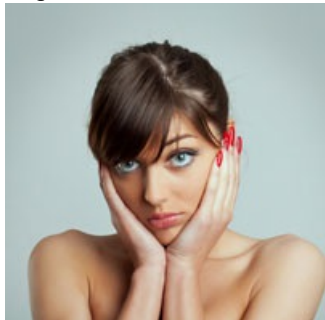
Quando si hanno problemi ai capelli ed al cuoio capelluto a chi si deve rivolgere? Per tutte le patologie legate ai capelli è necessario uno specialista. La cura delle patologie riguardanti il **cuoio capelluto** sono demandate alla competenza del medico specialista in **dermatologia**. Soltanto questa figura professionale è legittimata al trattamento delle patologie che possono interessare questi annessi cutanei. In effetti chi presenta **problemi di capelli**, ad esempio alopecia areata o alopecia androgenetica (la comune calvizie maschile), il primo ostacolo che deve affrontare riguarda proprio la scelta dello specialista a cui rivolgersi.



La caduta dei capelli nelle donne

La perdita quotidiana di un certo numero di capelli, immaginiamo, sia normale e faccia parte del normale ciclo di vita del capello. Quando dobbiamo iniziare a preoccuparci? Quando quello che è normale inizia a diventare patologico?

La perdita di un numero anche elevato di capelli può non essere patologica purchè limitata nel tempo.



Tricologia femminile - Il medico specialista endocrinologo tricologo

Lo specialista endocrinologo e neuro-endocrinologo cura le cause ormonali e neurogene che sono alla base dei problemi ai capelli nelle donne, dalla caduta all'indebolimento, o le forme di alopecia. Sedi in Milano, Genova, Firenze, Bologna, Roma, Messina, Catania

Le persone più colpite sono quelle che hanno la presenza di cisti ovariche o di ovaio micropolicistico; o comunque in assenza di cisti o di cisti pregresse, presentano tuttavia per lungo tempo un orientamento androgenico dell'ovaio, cioè la presenza di ormoni androgeni (maschili).

Caduta dei capelli nelle donne: cause e rimedi efficaci

La caduta dei capelli è un problema che affligge anche le donne. Scopri cause e rimedi naturali da adottare per risolvere il problema...

Nel caso di caduta grave dei capelli, o comunque persistente, è bene rivolgersi a un medico specialista, il tricologo, e prenotare uno dei seguenti esami, in base ai suoi consigli:

Cosa fare in caso di perdita dei capelli

Cosa fare in caso di perdita dei capelli? La caduta dei capelli è un disturbo che desta grande preoccupazione, soprattutto dal punto di vista estetico. Anche per questo motivo, sono molti i

Shampoo, lozioni e integratori appositi possono essere utili solo in affiancamento alla cura vera e propria e in particolare nei casi di perdita di capelli stagionale o legata a condizioni di stress, di scelte alimentari scorrette o nel post partum.

Caduta dei capelli: cosa fare per frenarla

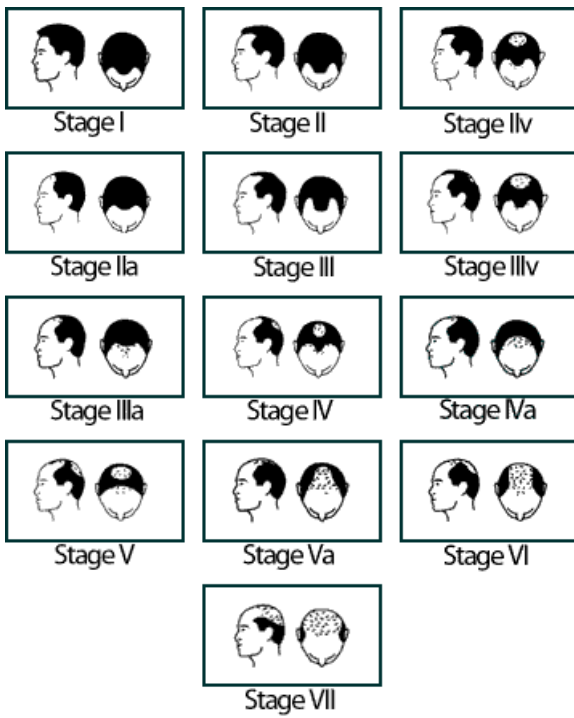
Alcune abitudini alimentari e fattori psicosomatici di stress possono indebolire i capelli: i giusti rimedi omeopatici e fitoterapici ti vengono in soccorso

Tra le cause di caduta dei capelli una delle più frequenti è la cattiva circolazione a livello della cute del capo, che ospita i bulbi dei capelli: un problema che può essere dovuto all'invecchiamento, ma anche causato o aggravato da cause esterne come il fumo e l'aria inquinata, o interne come i fattori ormonali e l'eccesso di colesterolo. Per contrastare l'asfissia dei bulbi da cattiva ossigenazione è utile il ginkgo biloba, una pianta antichissima che si è dimostrata invulnerabile anche alle radiazioni di Chernobyl: le sue foglie contengono principi attivi, tra cui flavonoidi attivi contro i radicali liberi, che agiscono sulla microcircolazione locale, aumentando l'ossigenazione e la nutrizione dei bulbi piliferi, con conseguente miglioramento della robustezza e della lucentezza dei fusti. Chi fuma può associare al ginkgo un'integrazione di zinco particolarmente efficace per contrastare gli accumuli tossici. Posologia: Tintura madre di ginkgo biloba, 30 gocce due volte al giorno, per non più di 2 mesi consecutivi, più una fialetta di zinco oligoelemento la mattina a digiuno. **N.B. Non assumere Ginkgo in caso di terapia con farmaci anticoagulanti.**

Caduta dei Capelli di Redazione MyPersonalTrainer

Caduta dei Capelli di Redazione MyPersonalTrainer Perché i capelli cadono? Il ciclo vitale del capello prevede l'alternanza di tre fasi, una di crescita, una di riposo, ed una di caduta. La

Il dottor James B. Hamilton elaborò, nel 1951, una scala per la classificazione della calvizie androgenetica (vedi: Calvizie e bodybuilding), successivamente ripresa ed adattata da Norwood.



La caduta dei capelli

La caduta dei capelli La caduta dei capelli è un fenomeno che, se limitato a pochi periodi dell'anno, è normale e fisiologico . Un eccesso però può essere la spia di qualcosa che non va.

- Ereditarietà genetica connessa con il processo stagionale di muta del pelo caratteristico dei mammiferi
- Variazione del rapporto tra ore di luce e quelle di buio che influenzano l'equilibrio ormonale
- Situazioni legate allo stress dell'inverno e/o della ripresa dopo le vacanze a settembre