

Perdita Di Capelli E Barba A Chiazze

Più capelli, meno preoccupazioni

Follixin: La tua scelta migliore

I componenti del prodotto Follixin agiscono complessivamente, sia dall'interno che dall'esterno, ti forniscono i microelementi necessari, che servono per la formazione e il mantenimento dei capelli nuovi.

- 1 Nutre i follicoli e le radici dei capelli ^[1]
- 2 Rinforza i follicoli e ispessisce la guaina dei capelli ^[2]
- 3 Mancanza di effetti collaterali
- 4 Efficacia garantita



→ **Guarda di più** ←



Alopecia areata: cura e cause

L'alopecia areata può colpire non solo i capelli, ma anche la barba, le sopracciglia ed ogni altro pelo presente sul corpo; vediamo le cure disponibili.

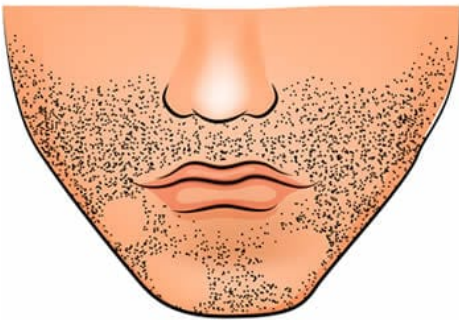
- Alcune persone perdono soltanto poche ciocche di capelli, poi i capelli ricrescono e il disturbo non si ripresenta più.
- Altri, al contrario, continuano ad alternare fasi di caduta e ricrescita per molti anni.
- Alcuni (pochi) perdono tutti i capelli.
- Altri perdono sia i capelli sia i peli su tutto il corpo. Anche se la caduta dei capelli è stata totale, rimane sempre la possibilità di una ricrescita completa.



Alopecia della Barba di Redazione MyPersonalTrainer

Alopecia della Barba di Redazione MyPersonalTrainer L'alopecia della barba - anche nota come alopecia barbae - è una particolare forma di alopecia areata che colpisce la barba. Questo

La terapia farmacologica dell'alopecia della barba può favorire la ricrescita dei peli, ma non cura il disturbo, che può ripresentarsi a distanza di giorni, mesi o perfino anni. Il trattamento farmacologico, pertanto, è in grado di attenuare solamente le manifestazioni dell'alopecia, ma non è in grado di eliminare definitivamente la malattia.



Alopecia Areata di Redazione MyPersonalTrainer

Alopecia Areata di Redazione MyPersonalTrainer L' alopecia areata è una patologia cronica infiammatoria che colpisce i follicoli piliferi del cuoio capelluto e del resto del corpo. Si

Naturalmente, il principale sintomo dell'alopecia areata è costituito dalla perdita di capelli e/o peli in aree localizzate - più o meno estese - e dalla forma tondeggiante.

Oltre a questo, i pazienti che soffrono di questo disturbo possono anche manifestare sintomi, quali:



Alopecia Areata di Redazione MyPersonalTrainer

Alopecia Areata di Redazione MyPersonalTrainer L' alopecia areata è una patologia cronica infiammatoria che colpisce i follicoli piliferi del cuoio capelluto e del resto del corpo. Si

Vedi Altre **Foto Alopecia Areata**



Alopecia Areata di Redazione MyPersonalTrainer

Alopecia Areata di Redazione MyPersonalTrainer L' alopecia areata è una patologia cronica infiammatoria che colpisce i follicoli piliferi del cuoio capelluto e del resto del corpo. Si

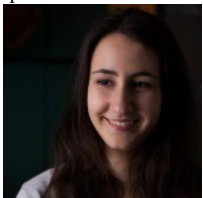
L'**alopecia areata** è una patologia cronica infiammatoria che colpisce i follicoli piliferi del cuoio capelluto e del resto del corpo. Si caratterizza tipicamente per un'improvvisa caduta dei capelli in piccole chiazze di forma rotondeggiante od ovulare; le regioni temporali ed occipitali sono le più comunemente colpite. Nei casi più severi, l'alopecia areata arriva ad interessare tutto il cuoio capelluto (alopecia areata totale) o tutti i peli del corpo (alopecia areata assoluta).



Cosa può causare la perdita dei peli della barba

Vi è mai capitato di perdere dei peli della barba? Si tratta di alopecia areata barbae. Scopriamo insieme di cosa si tratta.

È inoltre normale che molte barbe a macchie si stabilizzino intorno ai 30 anni: infatti, gli ormoni che controllano la crescita della barba non si assestano completamente prima di questa età.



Alopecia Areata Barba: Cosa è e come curarla

L'Alopecia Areata alla Barba è una delle malattie più comuni dell'uomo. Scopri cosa è e come curare L'Alopecia della Barba. Qua sotto trovi il farmaco principale e più efficace contro l'Alopecia direttamente su Amazon con la spedizione gratuita.



Alopecia areata a capelli e barba: cause, sintomi e cura

Cos'è l'alopecia areata? Come si presenta? Quali sono le cause? Si può curare? Ecco tutte le risposte in parole semplici.

La diagnosi si basa sul semplice esame clinico, che può essere completato dall'esame dermatoscopico manuale (l'ingrandimento offerto dallo strumento consente di rilevare facilmente i peli a punto esclamativo e cadaverizzati).



Alopecia areata barba

Cos'è l'Alopecia Areata Barba? Scopri come è possibile riconoscerla e curarla. In questo articolo le cause e i sintomi dell'Alopecia Areata della Barba.

L'alopecia areata nella barba e questo processo autoimmune colpiscono solo i peli in fase anagen, la fase di crescita dei capelli che dura dai 3 agli 8 anni. In molti casi, **l'alopecia areata barba può diffondersi anche ai capelli e alla testa.**



Alopecia areata barba

 DR. BAYER CLINICS
For Hair Transplant

L'alopecia areata

L'Alopecia Areata porta la caduta di capelli con creazione di chiazze glabre. Quali sono le cause? Quali le cure? Scopri lo in questo articolo.

Nei casi di ricrescita i capelli solitamente crescono inizialmente sotto forma di peluria bianca per poi tornare ai naturali colore e texture. L'utilizzo di terapie medicinali e una diagnosi precoce può certamente aiutare il processo di ricrescita dei capelli dopo l'alopecia areata, soprattutto negli stati meno avanzati.



L'alopecia areata

 DR. BAYER CLINICS
For Hair Transplant