

Perdita Di Capelli E Glutine

Più capelli, meno preoccupazioni

Follixin: La tua scelta migliore

I componenti del prodotto Follixin agiscono complessivamente, sia dall'interno che dall'esterno, ti forniscono i microelementi necessari, che servono per la formazione e il mantenimento dei capelli nuovi.

- 1 Nutre i follicoli e le radici dei capelli ^[1]
- 2 Rinforza i follicoli e ispessisce la guaina dei capelli ^[2]
- 3 Mancanza di effetti collaterali
- 4 Efficacia garantita



→ Guarda di più ←

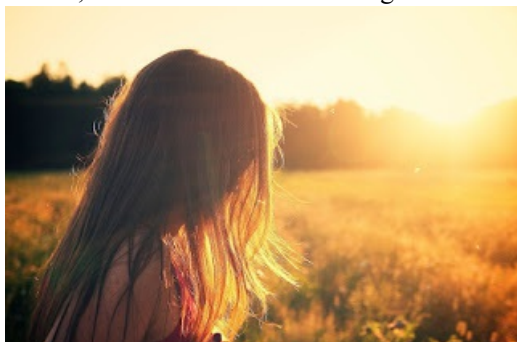
The infographic features a central image of the Follixin box with lines pointing to various benefits. On the left side, three icons represent hair follicles, a hair strand, and a skin pore. On the right side, three icons represent a smiling face, a leaf, and a dollar sign.

- Biotina:** mantiene i capelli sani.
- Zinco:** rinforza i capelli e sostiene la loro ricrescita.
- L'estratto di Equiseto:** funziona come anti-forfora e previene la perdita dei capelli.
- Vitamina E:** corrisponde al corretto stato della pelle, dei capelli e delle unghie.
- Mancanza di effetti collaterali e controindicazioni.**
- Offriamo sconti per i lunghi trattamenti.**

The box itself is labeled 'Follixin Dietary supplement' and 'NATURAL SOLUTION FOR HEALTHY HAIR'. At the bottom of the box, it says '60 CAPSULES (21 g net)'.

Salute e alimentazione

La celiachia può causare Alopecia?
Sintomi, cause malattie e analisi del sangue.



Celiachia: 6 milioni di italiani consumano alimenti privi di glutine senza essere malati

Celiachia: 6 milioni di italiani consumano alimenti privi di glutine senza essere malati 200mila italiani soffrono di celiachia ma si stima che 6 milioni di persone consumano alimenti privi di glutine
200mila italiani soffrono di celiachia ma si stima che 6 milioni di persone consumano alimenti privi di glutine senza essere malati. I dati presentati al 3° Congresso Nazionale di SINuC (Società Italiana di Nutrizione Clinica e Metabolismo) in corso a Torino dal 6 all'8 giugno



CADUTA DI CAPELLI CALVIZIE ALOPECIA

Dottorssa Daniela Pelotti, Ginecologa.

Associare terapia antibiotica con da 1 grammo una compressa ogni 12 ore lontano dai pasti per 5 giorni



Sportello #AICmedicoline

Perdita di capelli e per caso diagnosticata celiachia a febbraio 2014, mia figlia di anni 17 ha seguito terapia Aloxidil e integratori poi sospesa a giugno ma nonostante una dieta al...

-Celiachia e perdita di capelli-

Sportello #AICmedicoline

Salve a tutti, mi sono appena iscritta al forum. Credevo di aver inviato il topic ma non riesco a trovarlo da nessuna parte. Lo riscrivo: E' da anni che alterno stitichezza a diarrea...

Salve a tutti, mi sono appena iscritta al forum.

Credevo di aver inviato il topic ma non riesco a trovarlo da nessuna parte. Lo riscrivo:

E' da anni che alterno stitichezza a diarrea, peggiorata dall'ansia.

Perdo capelli da quando ho 14 anni. Ora sono sottili e diradati.

Il mio medico di base non ha mai dato peso a nulla, ora ho 20 anni e l'unico esame che mi sia stato prescritto da lui è stato la ferritina.

Il mese scorso il mio TSH era 9, inaspettatamente sceso a 5,51 da solo. Anticorpi negativi, non sono borderline. FT3 e FT4 nella norma, neanche loro vicini ai limiti.

Stanca di aspettare che mi venisse prescritto qualcosa mi sono scelta io gli esami da fare per una probabile celiachia. Questi sono i risultati:

-ANTICORPI ANTITRANSGLUTAMINASI IGA: 2,0 positivo>18

-ANTICORPI ANTIENDOMISIO IGA: ASSENTI

-ANTICORPI ANTI GLIADINE IGA: 89,9 positivo>18

-ANTICORPI ANTI GLIADINE IGG: 2,0 positivo>18

*(non si riferiscono alle gliadine deamidate, ma agli AGA "vecchi")

Sportello #AICmedicoline

Buona sera, ho 37 anni, ho fatto la gastroduodenoscopia pochi gg fa, dopo aver fatto esami specifici con esiti - Anti-endomisio: POSITIVO - Transglutaminasi: 182.5 (quando per la mia...

Alopecia e celiachia.

Sportello #AICmedicoline

Mi chiamo Ignazio e ho un figlio di 9 anni che da circa 4 anni è affetto da Alopecia Areata. I capelli, a forma di chiazze circolari, gli cadono e dopo tre/quattro mesi gli ricrescon...

Mi chiamo Ignazio e ho un figlio di 9 anni che da circa 4 anni è affetto da Alopecia Areata. I capelli, a forma di chiazze circolari, gli cadono e dopo tre/quattro mesi gli ricrescono. Però da circa due mesi i capelli non stanno ricrescendo. Secondo alcuni l'alopecia aerata potrebbe essere associata alla Celiachia. A questo punto ho fatto eseguire un prelievo del sangue riscontrando questi valori:

Sideremia 75

Discussione: Intolleranza al glutine

Ciao a tutto il forum, ho letto nei giorni scorsi qui sul forum un riferimento al glutine e ho pensato di scrivere la mia esperienza. Nel corso degli anni, no, non mi sono ricresciuti tutti i capelli, considera anche che ho superato i 50, e a distanza di un anno e mezzo gluten free, ho solo un piccolo miglioramento nella qualità dei capelli, e una minore caduta, quindi non basta togliere il glutine, però sto molto meglio fisicamente. Stamattina li ho lavati e ne sono venuti via una ventina circa.

Devo dire che togliendo il glutine ho probabilmente risolto un disturbo da "malassorbimento", che mi impediva di assorbire i principi contenuti nel cibo, e questo mi ha in qualche modo fatto stare meglio, inoltre ho ripreso dopo tanti anni in cui avevo perso la pazienza, ad usare integratori naturali, perché penso che adesso valga la pena di assumerli, e la mattina prima di colazione metto miglio, semi di lino, e sesamo 2 cucchiaini x, in un macinino da caffè, poi aggiungo una goccia di miele, poca acqua, e mangio questa pappetta che dà molta energia, e non solo ai capelli.

Adesso le mie ricerche non sono più volte SOLO ed esclusivamente ai capelli, e' più una questione di benessere generale, ad esempio a novembre 2014, sono stata da un biologo nutrizionista perché dopo la questione del glutine, non sapevo più cosa mangiare ed ero molto deperita, lui mi ha imbastito una dieta con più proteine e verdure, (e meno zuccheri) e mi ha spiegato che le persone con problemi di malassorbimento, hanno la pelle dei gomiti più vecchia e rugosa, anche un po' abbondante rispetto al gomito, la puoi tirare con le dita, e io infatti ce l'ho così, ed era così anche molti anni fa, ma non sapevo di avere questo problema.

Ho aperto questo post perché l'intolleranza al glutine è messa in relazione con la caduta dei capelli, e volevo sapere se qualcun'altro oltre me sapeva di essere intollerante.

Ultima cosa, che tipo di caduta ho?

Non lo so, ho fatto analisi e lastre dai 20 anni in poi, ma non hanno concluso niente di niente, non sono nemmeno anemica, ho solo un lievissimo ipertiroidismo, ma non prendo farmaci perché comunque non esco dai parametri. Ho i capelli su tutta la testa ma sono molto sottili.

Ciao, buona domenica. Viky.

Alopecia areata e celiachia

L' Alopecia Areata è una patologia che si manifesta con una o più chiazze prive di peli, può interessare qualsiasi parte del corpo con predilezione

della barba e del cuoio...

RAPPORTO TRA ALOPECIA AREATA E MORBO CELIACO.

Alcuni studi ultimamente hanno dimostrato una certa correlazione tra Alopecia Areata e Celiachia. La presenza di alopecia areata alcune volte può essere l'unica manifestazione della Celiachia.

Non è ancora chiaro se essa sia un sintomo o una semplice associazione, considerata la scarsa risposta alla dieta senza glutine. Molti possono essere i meccanismi alla base di tale manifestazione. Le manifestazioni extra-intestinali della celiachia possono derivare sia dal danno intestinale, con le conseguenti carenze nutrizionali (anemia, osteopenia), ma anche da alterata risposta auto-immunitaria.

L'esempio dell'alopecia sottolinea la confusione spesso presente tra manifestazioni extraintestinali di celiachia e malattie associate.

La celiachia è una intolleranza permanente alla gliadina del grano e ad altre prolamine correlate, responsabile di enteropatia in soggetti geneticamente predisposti. Diverse possono essere le manifestazioni cliniche. I sintomi intestinali sono comuni in bambini che ricevono diagnosi di celiachia nei primi due anni di vita; i più frequenti sono: arresto di crescita, diarrea cronica, vomito, distensione addominale, debolezza muscolare, anoressia e irritabilità. Tuttavia, con l'aumento dell'età di presentazione della malattia, e con l'ampio uso di test sierologici di screening, sono stati sempre più frequentemente riconosciuti sintomi di esordio extraintestinali, che possono coinvolgere quasi tutti gli organi, anche in assenza di sintomatologia intestinale. Ed è questo il caso dell'Alopecia Areata.

Celiachia: Sintomi e Alimenti

La celiachia, ovvero l'intolleranza al glutine; sintomi e alimenti per celiaci. Lista degli alimenti che contengono il glutine.

La possibilità di reperire facilmente alimenti totalmente privi di **glutine**, e quindi sicuri, è una delle esigenze principali della persone che hanno a che fare con la **celiachia**.

