

Perdita Di Capelli Nelle Donne In Menopausa

Più capelli, meno preoccupazioni

Follixin: La tua scelta migliore

I componenti del prodotto Follixin agiscono complessivamente, sia dall'interno che dall'esterno, ti forniscono i microelementi necessari, che servono per la formazione e il mantenimento dei capelli nuovi.

- 1 Nutre i follicoli e le radici dei capelli [1]
- 2 Rinforza i follicoli e ispessisce la guaina dei capelli [2]
- 3 Mancanza di effetti collaterali
- 4 Efficacia garantita



→ Guarda di più ←

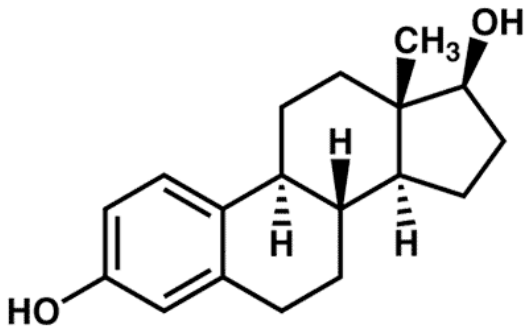
The infographic features a central image of the Follixin product box. Surrounding the box are five callouts, each with an icon and a line pointing to the box:

- Biotina:** accompanied by an icon of three hair strands, with the text 'Biotina: mantiene i capelli sani.'
- Zinco:** accompanied by an icon of a hair follicle, with the text 'Zinco: rinforza i capelli e sostiene la loro ricrescita.'
- Estratto di Equiseto:** accompanied by an icon of a hair follicle with a water droplet, with the text 'L'estratto di Equiseto: funziona come anti-forfora e previene la perdita dei capelli.'
- Vitamina E:** accompanied by an icon of a smiling face, with the text 'Vitamina E: corrisponde al corretto stato della pelle, dei capelli e delle unghie.'
- Offriamo sconti per i lunghi trattamenti:** accompanied by a dollar sign icon, with the text 'Offriamo sconti per i lunghi trattamenti.'

The product box itself is labeled 'Follixin Dietary supplement' and 'NATURAL SOLUTION FOR HEALTHY HAIR'. At the bottom of the box, it says '60 CAPSULES (21 g net)'.

La caduta dei capelli in menopausa

Nelle donne in menopausa gli ormoni (e non solo) possono provocare una caduta dei capelli o minare la salute della chioma. Scopriamo perchè e cosa fare. A questa riconfigurazione ormonale si accompagna quindi diradamento sul cuoio capelluto, soprattutto nella parte superiore del capo. Le tecniche tricologiche possono pertanto venire in aiuto in questa fase della vita della donna, permettendo un effettivo contrasto della caduta dei capelli colpiti dalle trasformazioni ormonali, evitandone l'assottigliamento e il conseguente **atrofizzazione del follicolo pilifero** determinante calvizie.



Come cambiano i capelli in menopausa

La vita è fatta di tappe. Ogni tappa porta con sé cambiamenti e i cambiamenti suppongono nuove situazioni, nuove esperienze e nuove sfide. È per questo motivo che se soffri di alopecia durante la menopausa è importante per te consultare un esperto in tricologia, ti consiglierà qual è la procedura più appropriata in base al tuo caso. I trattamenti più comuni sono:

Perdita Di Capelli Nelle Donne In Menopausa

Il periodo della menopausa comporta numerose trasformazioni nel corpo di una donna. La perdita dei capelli può essere uno degli effetti attraverso il quale si manifestano questi cambiamenti.

Inoltre i follicoli, colpiti dall'eccessiva produzione di ormoni androgeni, subiscono una **desincronizzazione del ciclo vitale naturale del capello** a causa della quale quando un capello "vecchio" andrà a cadere, non sempre ci sarà un nuovo capello pronto a sostituirlo.

A lungo andare i **capelli** diventeranno sempre **meno folti e sottili fino all'insorgere di zone** di cuoio capelluto **visibilmente diradate** che susciteranno nella donna notevole preoccupazione con inevitabili **ripercussioni psicologiche**.



Aiuto, sono in menopausa e perdo i capelli

Si assottigliano, si diradano. Una delle possibili conseguenze della menopausa e del tempo che passa si rivela fra i capelli. Si chiama alopecia androgenetica: scopri i sintomi e se ne sei affetta.

Solitamente questo tipo di **alopecia in menopausa**, interessa la **parte superiore del cranio** e quella frontale, risparmiando la nuca e la zona laterale. Chi si occupa di tricologia, ha dato anche un nome a questo tipo di distribuzione dell'alopecia, definendola di "**tipo Ludwig**" o "centrale diffuso".



ILMIOPICCOLOSEGRETO.IT *

Capelli indeboliti: prendersene cura in menopausa

Scopri come prenderti cura dei tuoi capelli, in menopausa, seguendo 3 semplici consigli.

Superati i 40 anni, i nostri capelli non solo cominciano ad apparire più opachi e sottili, ma vanno incontro ad un notevole diradamento che spesso precede una vera e propria condizione di calvizie.

Caduta dei capelli nelle donne: cause e rimedi efficaci

La caduta dei capelli è un problema che affligge anche le donne. Scopri cause e rimedi naturali da adottare per risolvere il problema...

I fattori scatenanti della caduta dei capelli sono diversi. Per alcune di queste **cause** ci sono dei rimedi naturali efficaci, o delle cure, come nel caso dello stress, per altri, come l'ereditarietà, si possono solo trovare cure di mantenimento. Ecco comunque le **cause più comuni** della perdita di capelli:



La perdita di capelli nelle donne

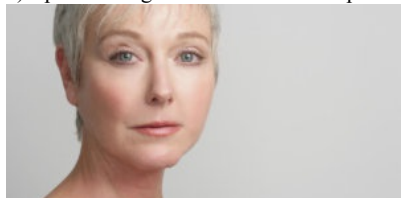
La perdita di capelli nelle donne ha diverse cause, alcune permanenti alcune temporanee. Scopri qual è la causa della tua caduta di capelli. Potrebbe essere confusa come sintomo dell'età che avanza, può presentarsi dai 40 ai 60 anni, oppure come conseguenza del periodo post-partum o durante la menopausa, con una perdita di capelli nelle donne temporanea.



Caduta dei capelli in menopausa

La caduta dei capelli in menopausa è un fenomeno comune e frequente, parla il Centro Tricologico per le soluzioni a diradamento e calvizie

2) Tipo di Ludwig o "centrale diffuso" con perdita di capelli alla sommità del capo uniforme senza interessamento della fronte



Quando la perdita di capelli deve incominciare a preoccupare

Quando la perdita di capelli deve incominciare a preoccupare? Sapreste riconoscere i segnali che devono indurvi a consultare uno specialista? La caduta dei capelli è un problema che

La caduta dei capelli è un problema che interessa quasi una persona su due. Il 40% degli uomini a 35 anni e il 65% degli uomini a 60 anni è soggetto a diradamento; a 80 anni la statistica è ancora più impietosa: con l'80% di persone che soffre di questo inconveniente.

La caduta dei capelli nella donna e menopausa

La caduta dei capelli nella donna e menopausa La menopausa è una delle cause più comuni di perdita di capelli femminile. La perdita di capelli femminile può essere abbastanza devastante per

Allo stesso modo che la perdita di capelli femminile si presenta come una manifestazione di circa tre mesi dopo che la causa originaria inizia, così anche fa la perdita di capelli femminile prende circa tre mesi per mostrare gli effetti del trattamento. trattamenti estrogenici come isoflavoni di soia o ormoni sostituiscono le terapie, dovranno essere attuate per circa tre mesi prima di poter determinare se si sta lavorando per voi.

