

Perdita Di Capelli Quando Li Lavo

Più capelli, meno preoccupazioni

Follixin: La tua scelta migliore

I componenti del prodotto Follixin agiscono complessivamente, sia dall'interno che dall'esterno, ti forniscono i microelementi necessari, che servono per la formazione e il mantenimento dei capelli nuovi.

- 1 Nutre i follicoli e le radici dei capelli ^[1]
- 2 Rinforza i follicoli e ispessisce la guaina dei capelli ^[2]
- 3 Mancanza di effetti collaterali
- 4 Efficacia garantita



→ **Guarda di più** ←

An infographic centered around a box of Follixin. The box is white with a green and black design at the bottom. It says 'Follixin Dietary supplement' and 'NATURAL SOLUTION FOR HEALTHY HAIR'. At the bottom of the box, it says '60 CAPSULES (21 g net)'. Six lines radiate from the box to various icons and text blocks describing the benefits of its ingredients.

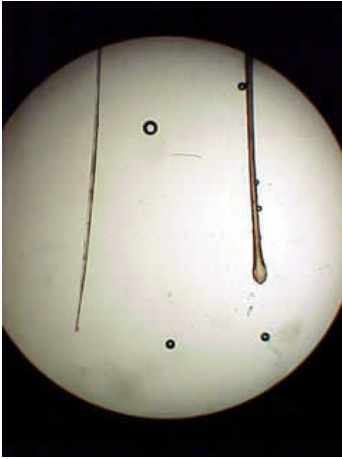
- Biotina:** mantiene i capelli sani. (Icon: hair follicles)
- Zinco:** rinforza i capelli e sostiene la loro ricrescita. (Icon: hair follicle)
- L'estratto di Equiseto:** funziona come anti-forfora e previene la perdita dei capelli. (Icon: hair follicle)
- Vitamina E:** corrisponde al corretto stato della pelle, dei capelli e delle unghie. (Icon: face)
- Mancanza di effetti collaterali e controindicazioni.** (Icon: leaf)
- Offriamo sconti per i lunghi trattamenti.** (Icon: dollar sign)

Perdita Di Capelli Quando Li Lavo

TRICOLOGIA La Tricologia è la Scienza che studia i fenomeni della fisiologia e della patologia del capello (e del pelo). I capelli di tutti noi cadono, in quanto sono soggetti ad un

Una caduta dei capelli è anormale quando la perdita giornaliera supera i 100 capelli (700 capelli a settimana). Un'umentata caduta è il sintomo principale di molte

malattie del capello e richiede una valutazione medica anche se non è evidente alcun diradamento.



Caduta dei Capelli 2019 - Perché? Come Capire Quando è Eccessiva

▷ È normale che i capelli cadano? Quanti ne perdiamo al giorno? Come capire se una caduta è eccessiva? Cosa fare quando si perdono troppi capelli? Questa caduta stagionale è, in genere, auto-risolutiva, ma, in qualche caso, può prolungarsi in modo anomalo.



Perdita Di Capelli Quando Li Lavo

Perché mi cadono i capelli quando li lavo Quali sono le principali cause di perdita dei capelli? I capelli sono quelli che più rispecchiano la personalità di una persona, quindi si cerca in

La **caduta dei** capelli, quindi, è del tutto naturale e in norma ogni persona ne perde 50 al giorno, per questo motivo la caduta non deve essere un motivo di preoccupazione, solo nel caso in cui i capelli caduti non vengono sostituiti da quelli nuovi e nel caso in cui si accorge di perderne troppi.



Quando la perdita di capelli deve incominciare a preoccupare

Quando la perdita di capelli deve incominciare a preoccupare? Sapreste riconoscere i segnali che devono indurvi a consultare uno specialista? La caduta dei capelli è un problema che

Rivolgersi ad uno specialista anche semplicemente per un controllo ed un colloquio di confronto potrebbe realmente fare la differenza. Basti pensare che la maggior parte dei rimedi che possiamo utilizzare agiscono su un capello che quantomeno è presente! Non si può far tornare i capelli lì dove non ci sono più o nei casi in cui c'è una completa e irreversibile atrofia del follicolo (che può essere causata da numerosi e diversi fattori).

Perdita Di Capelli Quando Li Lavo

I capelli, croce e delizia. E trauma, quando essi cadono senza un'apparente spiegazione... Perché se è normale che cadano di più quando c'è il cambio di stagione, non è normale che cadano quando

5) Prendi la pillola? Anche l'uso di essa può causare uno squilibrio ormonale che mette in moto la perdita dei capelli. Che fare? Parlarne con il medico...



Tricologia: domande e risposte dei tricologi Dermes

Tricologi rispondono a domande sulla salute dei capelli, cause della caduta, calvizie precoce, stempiatura e diradamento

La stempiatura in età giovanile è sicuramente un sintomo di una possibile calvizie precoce. Questo non significa che una caduta dei capelli più accentuata all'inizio non possa tornare a essere contenuta nel corso degli anni. Non ci è dato saperlo. Al di là di questo, la stempiatura segnala un problema di salute dei capelli o del cuoio capelluto che andrebbe analizzato attentamente fin da subito per chiarire quali anomalie stanno accelerando e compromettendo il ciclo di formazione dei capelli. Intervenire per tempo, in questi casi, è decisivo per arrestare il progresso della stempiatura e prevenire la calvizie precoce, nonché recuperare i capelli non ancora persi definitivamente, ma soltanto miniaturizzati e ridotti a peli vellus.



SOS capelli che cadono - cosa fare? Le cause e i rimedi che funzionano

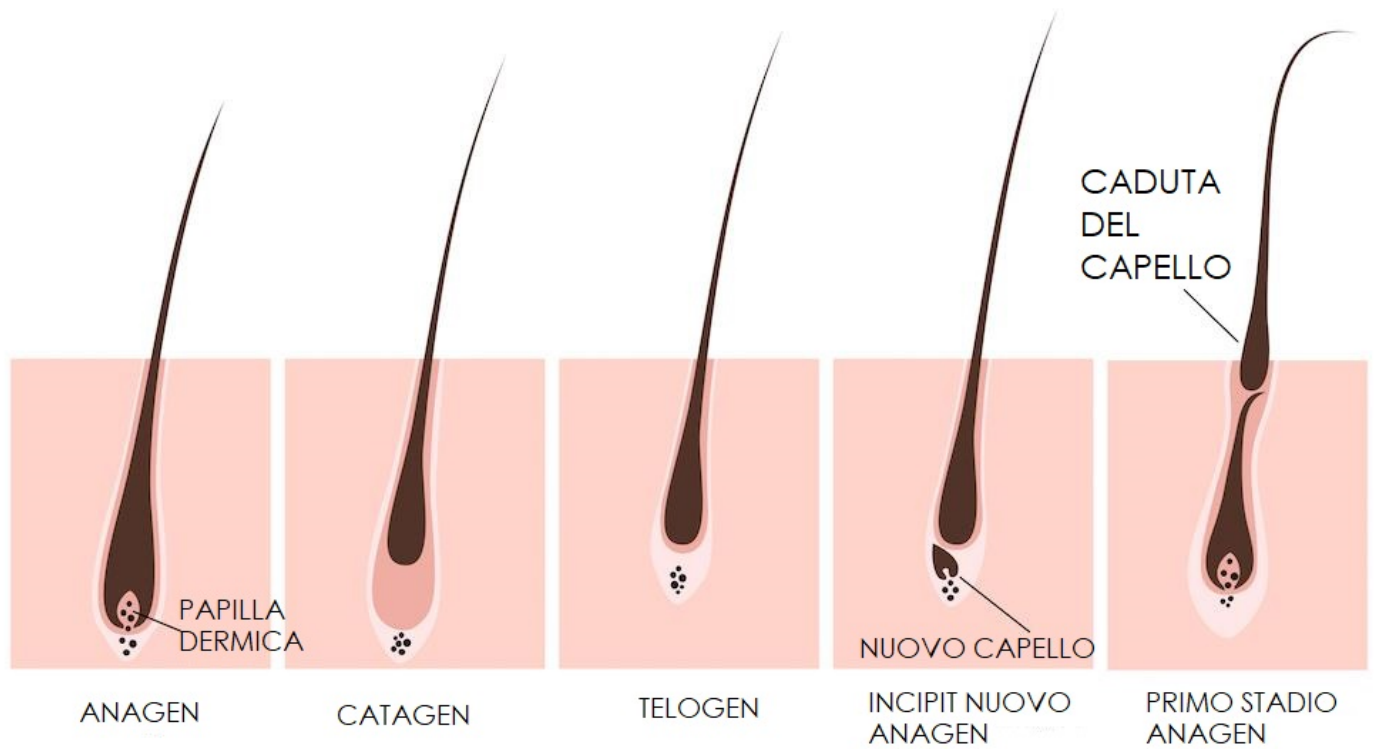
I capelli che cadono sono un problema che accomuna moltissime persone: le cause sono diverse e capirle è fondamentale per scegliere i rimedi. In ogni caso, identificare le cause del problema è imprescindibile prima di cercare di orientarsi tra le varie proposte sul mercato. Tutti i trattamenti hanno comunque in comune tre fasi: preparare, lavare e trattare.



PERCHE I CAPELLI CADONO

PERCHE I CAPELLI CADONO? PERDERE I CAPELLI È NORMALE Mediamente sulla nostra testa risiedono 100.000 follicoli. Ogni unità follicolare può ospitare più di un capello, 2 o 3, a seconda di

Per mantenere la densità dei capelli, il ricambio deve avvenire allo stesso ritmo della perdita giornaliera.



Perdita Di Capelli Quando Li Lavo

Perché avviene la caduta dei capelli? Le possibili cause fisiologiche e psicologiche e come contrastarle.

Ogni stress o evento stressante, sia di **natura endogena** (interna) che di **natura esogena** (esterna), comporta una **reazione di tipo psicologico e di tipo fisico** che si manifesta con la caduta dei capelli.

L'alopecia da stress nelle **donne** si manifesta con il **diradamento dei capelli** a livello di **tutto il cuoio capelluto** e soprattutto nell'**area centrale** che collega l'attaccatura frontale al vertice della testa.

Invece l'alopecia da stress negli **uomini**, oltre a un **diradamento** che interessa **tutto il cuoio capelluto**, si caratterizza per la **stempiatura** che procede con velocità con il persistere o l'aggravarsi dei fattori che l'hanno determinata.

La **sintomatologia dell'alopecia da stress** (sia quella femminile che quella maschile) si confonde spesso con quella dell'**alopecia androgenetica**. Quest'ultima si esclude solo quando si dimostra che il paziente esaminato non ha ereditarietà nei riguardi di questa patologia.



Perdita Di Capelli Quando Li Lavo

Perché avviene la caduta dei capelli? Le possibili cause fisiologiche e psicologiche e come contrastarle.

Anche la **diagnosi differenziale** tra l'**alopecia seborroica** e quella **da stress** non è semplice.

In entrambe si evidenzia una **produzione eccessiva di sebo**, ma mentre nell'alopecia seborroica la seborrea è **causa diretta** della caduta di capelli, nell'alopecia da stress la seborrea, se presente, rappresenta una **causa indiretta** provocata dallo stress.

I **sintomi** presenti nell'alopecia psicogena sono: **perdita di capelli, seborrea o ipersecrezione sebacea, dermatite seborroica, prurito** a livello di tutto il cuoio capelluto, **tricodinia**.

Importante **terapia** nei casi di alopecia da stress è quello di **eliminare ogni fonte di stress** che causa la perdita dei capelli mediante: l'allontanamento se la causa è esterna o mediante la psicoterapia se la fonte è un disagio interiore.

Le **cure** e le **terapie** per i capelli che cadono o si rovinano (alopecia, efflvi e deflvi) può durare moltissimo e richiedere **grande forza di volontà e molta costanza**.

