

Perdita Di Capelli Quando Si Lavano

Più capelli, meno preoccupazioni

Follixin: La tua scelta migliore

I componenti del prodotto Follixin agiscono complessivamente, sia dall'interno che dall'esterno, ti forniscono i microelementi necessari, che servono per la formazione e il mantenimento dei capelli nuovi.

- 1 Nutre i follicoli e le radici dei capelli ^[1]
- 2 Rinforza i follicoli e ispessisce la guaina dei capelli ^[2]
- 3 Mancanza di effetti collaterali
- 4 Efficacia garantita



→ **Guarda di più** ←

The infographic features a central image of the Follixin box, with lines connecting it to various benefit icons and text blocks:

- Biotina:** An icon of three hair follicles. Text: "Biotina: mantiene i capelli sani."
- Zinco:** An icon of a hair follicle with an upward arrow. Text: "Zinco: rinforza i capelli e sostiene la loro ricrescita."
- L'estratto di Equiseto:** An icon of a hair follicle with a downward arrow. Text: "L'estratto di Equiseto: funziona come anti-forfora e previene la perdita dei capelli."
- Vitamina E:** An icon of a smiling face. Text: "Vitamina E: corrisponde al corretto stato della pelle, dei capelli e delle unghie."
- Mancanza di effetti collaterali e controindicazioni:** An icon of a green leaf. Text: "Mancanza di effetti collaterali e controindicazioni."
- Offriamo sconti per i lunghi trattamenti:** An icon of a dollar sign. Text: "Offriamo sconti per i lunghi trattamenti."

The central box also displays the text: "Follixin™ Dietary supplement", "NATURAL SOLUTION FOR HEALTHY HAIR", and "60 CAPSULES (21 g net)".

Caduta dei Capelli 2019 - Perché? Come Capire Quando è Eccessiva

▷ È normale che i capelli cadano? Quanti ne perdiamo al giorno? Come capire se una caduta è eccessiva? Cosa fare quando si perdono troppi capelli?

Nell'essere umano, si può notare una forma fisiologica di caduta dei capelli denominata **defluvium stagionale**, tipica del periodo primaverile e autunnale; si manifesta con una perdita di capelli abbondante (100-300 capelli al giorno) e può perdurare per 1 o 2 mesi.



Tricologia: domande e risposte dei tricologi Dermes

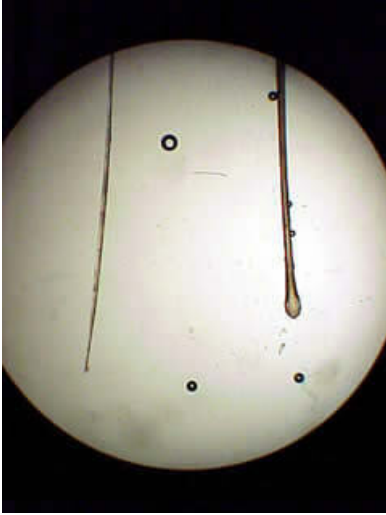
Tricologi rispondono a domande sulla salute dei capelli, cause della caduta, calvizie precoce, stempiatura e diradamento. Recenti studi scientifici avallano questa ipotesi e dimostrano che fumare aumenta il rischio di caduta capelli e calvizie.



Perdita Di Capelli Quando Si Lavano

TRICOLOGIA La Tricologia è la Scienza che studia i fenomeni della fisiologia e della patologia del capello (e del pelo). I capelli di tutti noi cadono, in quanto sono soggetti ad un

La Tricologia è la Scienza che studia i fenomeni della fisiologia e della patologia del capello (e del pelo).



Perdita di capelli, quali sono le cause più comuni

Quando ci si accorge di perdere i capelli, si è sopraffatti da una sensazione di disagio con le altre persone.

1. Fattori genetici



Effluvio Telogen o Effluvium: la perdita di capelli

Quando si ha una caduta di capelli molto intensa ma che non lascia chiazze sul cuoio capelluto si parla di Effluvio Telogen o Effluvium.

Nel dettaglio la maggior parte dei capelli caduti, una volta esaminati, presenteranno un **rigonfiamento bianco** (il bulbo pilifero) in prossimità della loro radice.

La caduta dei capelli

La caduta dei capelli Quando la caduta di capelli avviene in un numero limitato (un massimo di circa cento capelli/giorno nel caso di chiome molto folte) non è necessario allarmarsi dato che è

Una volta compreso che si tratta di un effettivo problema ai capelli bisognerà capire i **soggetti coinvolti** (il capello, il cuoio capelluto, i bulbi piliferi, etc) e conseguentemente quali sono le cause.



Perdita di capelli in primavera: cosa fare

Una lettrice, Elena, lamenta la perdita di capelli. "Perdo tanti capelli", dice "soprattutto in primavera. Cosa posso fare?". Leggi l'articolo. In caso di anemia importante si dovrà procedere con l'integrazione del ferro per via orale.

Lo stress può causare la caduta dei capelli

Lo stress può causare la caduta dei capelli? Sì, lo stress e la perdita dei capelli possono essere correlati. Tre tipi di perdita di capelli che possono essere associati a livelli elevati di

- Quando questo inizia a succedere, è importante ricordare che il danno è già stato fatto. C'è molto poco che puoi fare per invertire gli effetti dell'evento traumatico dopo che è successo.
- Pertanto, l'unica soluzione è dare al tuo corpo il tempo di riprendersi. La perdita di capelli non è permanente, quindi una volta che il tuo corpo si riprende dall'evento stressante, i tuoi capelli inizieranno a ricrescere.

Capelli: quando la calvizie colpisce le donne

Capelli: quando la calvizie colpisce le donne 10 Febbraio 2015 Le cause della perdita di capelli nelle donne possono essere numerose, ma trascurare il disturbo può portare a situazioni
Il 40/50 per cento delle donne è affetta da calvizie. L'attaccatura è normale, ma si vede la pelle sotto i capelli, la zona interessata è quella della corona. Questo **disturbo è geneticamente ereditario**, è spesso presente una familiarità. Ha inoltre bisogno di una diagnosi corretta e di un intervento tempestivo, mentre **spesso la donna trascura il problema** che non può che peggiorare. Una corretta terapia farmacologica, ad esempio con il Minoxidil sotto forma di lozione da applicare due volte al giorno (per tutta la vita) in sei/sette mesi riporta la situazione alla normalità.



Caduta dei capelli: perché cadono e come (cercare di) evitarlo

La caduta dei capelli, tra normalità e patologia. Perdiamo molti capelli ogni giorno, vediamo perché e fino a dove è un normale processo fisiologico.

Lasciando in ammollo 2 o 3 cucchiaini di **fieno greco** per almeno 8 ore in acqua fredda, è possibile creare una maschera rinforzante che, inoltre, *stimola* la crescita dei capelli. Passate le 8 ore basterà scolare i semi e **frullarli** per creare il composto da applicare sui capelli almeno 1 ora, prima dello shampoo.