

DE CAVENDA MULIERE

(Tropo drammatico)

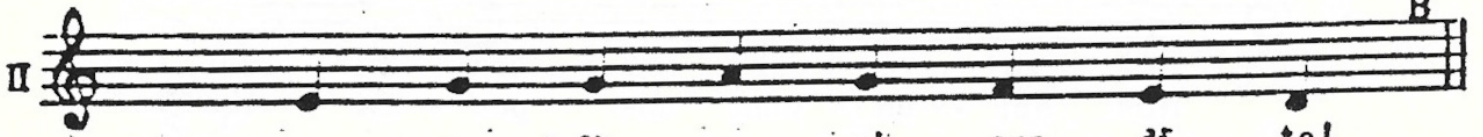
Padova, Cod. Capit. D 17

[CORO]

1 2 3 4 3 6 7 8



*Rit.* Re - ce - di - te, re - ce - di - te,



ne mu - li - e - ri cre - di - te!

[PRIMO CANTORE]

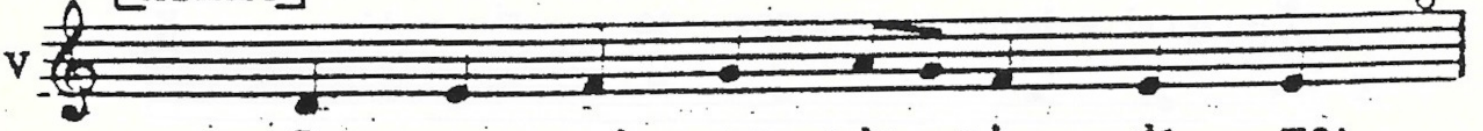


Dic tu, A - dam, pri - mus ho - mo,



qui de - ce - ptus es in po - mo.

[ADAMO]

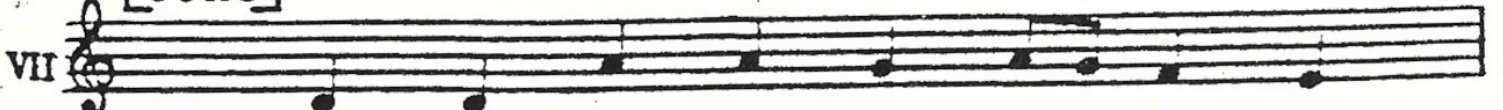


Sum ex - pul - sus de - li - do - mo:



ne mu - li - e - ri cre - di - te!

[CORO]



*Rit.* Re - ce - di - te, re - ce - di - te, ecc.