

Caduta Capelli Neonato 1 Mese

Più capelli, meno preoccupazioni

Follixin: La tua scelta migliore

I componenti del prodotto Follixin agiscono complessivamente, sia dall'interno che dall'esterno, ti forniscono i microelementi necessari, che servono per la formazione e il mantenimento dei capelli nuovi.

- 1 Nutre i follicoli e le radici dei capelli [1]
- 2 Rinforza i follicoli e ispessisce la guaina dei capelli [2]
- 3 Mancanza di effetti collaterali
- 4 Efficacia garantita



→ Guarda di più ←

Biotina: mantiene i capelli sani.

Zinco: rinforza i capelli e sostiene la loro ricrescita.

L'estratto di Equiseto: funziona come anti-forfora e previene la perdita dei capelli.

Vitamina E: corrisponde al corretto stato della pelle, dei capelli e delle unghie.

Mancanza di effetti collaterali e controindicazioni.

Offriamo sconti per i lunghi trattamenti.

Follixin™
Dietary supplement

NATURAL SOLUTION FOR HEALTHY HAIR

60 CAPSULES (21 g net)

Normale la perdita di capelli nel bebè

La perdita di capelli nel bebè è un fenomeno normale e passeggero che si risolve entro l'anno di età del bambino
Ci sono fibromi che per collocazione e dimensione non interferiscono sulla possibilità di iniziare e portare a termine una gravidanza, »



Neonato 1 mese

Neonato 1 mese: cosa succede durante il primo mese di vita del bambino? Scopri tutto sui primi mesi del neonato, dai percentili alla temperatura!

Qualche settimana dopo la nascita, alcuni neonati si riempiono di puntini rossi sul viso, allarmando i genitori che si domandano perplessi: “**brufoli neonato**, cosa fare?” immaginando l’insorgenza di qualche patologia della pelle. In realtà si tratta dell’**acne neonatale**, che è un evento fisiologico. Ciò avviene perché nei 9 mesi di gestazione il bebè, oltre al nutrimento, ingerisce gli ormoni materni, espellendoli fisiologicamente, qualche settimana dopo la nascita sotto forma di piccoli brufoli. Una volta smaltiti tutti gli ormoni materni, la sua pelle tornerà rosea e liscia.

Il neonato perde i capelli, che cosa dicono le mamme

Il neonato perde i capelli: è normale? Come comportarsi? Abbiamo raccolto le opinioni delle mamme della community on line di nostrofiglio.it.

7. Mio figlio ora ha tantissimi capelli ricci.



Il mio bambino neonato perde i capelli

Il mio bambino neonato perde i capelli. E' normale? La perdita dei capelli nei neonati è perfettamente normale. Spesso i bambini perdono i capelli nei primi sei mesi di vita. Il processo si Se noti che ha delle chiazze senza capelli, cerca di osservare il modo in cui mangia e si siede. Se dorme sempre nella stessa posizione o tende a sedersi appoggiando sempre la testa allo schienale, forse perde i capelli in quella zona. Potrebbe svilupparsi una chiazza senza capelli se sfrega sempre la testa contro il materasso.



La perdita dei capelli nei neonati

Vostro figlio sta perdendo i capelli malgrado abbia pochi mesi di vita? Ecco perché non dovete preoccuparvi.

L’igiene deve essere particolarmente scrupolosa e deve prevedere circa **due o tre lavaggi a settimana**, da effettuare rigorosamente con prodotti neutri e studiati per la prima infanzia.



Perdita capelli neonati: tutto quello che devi sapere

La perdita capelli neonati è un evento assolutamente naturale e fisiologico: alcuni neonati nascono totalmente calvi e rimangono tali per tutto il primo anno di vita, altri con folte chiome o semplicemente con una leggera peluria, chiamata “laguno”, che è destinata a cambiare nei primi mesi di vita.

La valutazione di un esperto si rende necessaria quando:



Perchè alcuni neonati nascono con i capelli e altri no

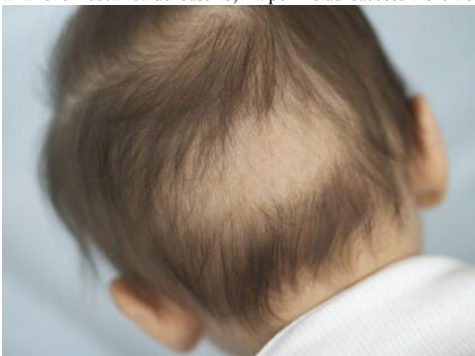
Perchè alcuni neonati nascono con molti capelli e altri invece no? La quantità di estrogeni ha un ruolo fondamentale nella comparsa dei capelli dei neonati
Perchè alcuni neonati nascono con i capelli e altri no?



Perdita di capelli e alopecia infantile, cause e possibili rimedi

Anche i bambini possono perdere i capelli, cause e corretta alimentazione per irrobustirli

Quello della caduta dei capelli sembrerebbe un problema sostanzialmente dell'età adulta, ma in realtà alcuni dati indicano che già dall'età neonatale ci possono essere dei disturbi tricologici, ad esempio 1 neonato su 5 va incontro, nei primi 2-3 mesi di età, a una forma di alopecia soprattutto in zona occipitale. Inizialmente, si credeva che questa forma di alopecia neonatale fosse dovuta all'azione meccanica del cuscino, ma poi in studi successivi si è visto che anche neonati che dormivano in altre posizioni andavano incontro a questa problematica.



Caduta Capelli Neonato 1 Mese

Quando si immagina il bambino che si darà alla luce, sono molti i genitori che si chiedono se nascerà già con i capelli o se sarà del tutto calvo, se sarà biondo, moro o rosso. Non tutti sanno che al sesto e settimo mese di gestazione il feto è ricoperto ...

«La comparsa di questa lanugo è sicuramente influenzata dalla grande quantità di estrogeni prodotti dall'unità feto-placentare: alla nascita con il calo degli steroidi placentari, si assiste spesso a perdita dei capelli e dei peli» precisa la dottoressa dottoressa Lina Bollani Fondazione IRCCS Policlinico San Matteo di Pavia e neonatologa della Società Italiana di Neonatologia (SIN). E aggiunge «Molti neonati vanno incontro a una vera e propria "alopecia fronto-parietale". È importante notare che se questa alopecia porta alla caduta dei peli non porta certo alla scomparsa dei follicoli piliferi, e col tempo compaiono i veri capelli, abbondanti e particolarmente soffici, che in genere hanno una linea di impianto piuttosto bassa e sulla fronte».

Perdite capelli neonato, help

Ciao care! Il mio piccolo ha 26 giorni e da un paio di giorni ha iniziato stempiare! Tutti i bimbi perdono i...

Anche la mia aveva perso tutti i capelli davanti.

. le era rimasta solo la chierica.