

## Caduta Capelli Solo In Un Punto

Più capelli, meno preoccupazioni

# Follixin: La tua scelta migliore

I componenti del prodotto Follixin agiscono complessivamente, sia dall'interno che dall'esterno, ti forniscono i microelementi necessari, che servono per la formazione e il mantenimento dei capelli nuovi.

- 1 Nutre i follicoli e le radici dei capelli <sup>[1]</sup>
- 2 Rinforza i follicoli e ispessisce la guaina dei capelli <sup>[2]</sup>
- 3 Mancanza di effetti collaterali
- 4 Efficacia garantita



→ **Guarda di più** ←

The infographic features a central image of the Follixin box with lines pointing to various benefits. On the left side, three icons represent hair follicles, a hair strand, and a hair strand with a leaf-like structure. On the right side, three icons represent a smiling face, a leaf, and a dollar sign.

- Biotina:** mantiene i capelli sani.
- Zinco:** rinforza i capelli e sostiene la loro ricrescita.
- L'estratto di Equiseto:** funziona come anti-forfora e previene la perdita dei capelli.
- Vitamina E:** corrisponde al corretto stato della pelle, dei capelli e delle unghie.
- Mancanza di effetti collaterali e controindicazioni.**
- Offriamo sconti per i lunghi trattamenti.**

The box itself is labeled 'Follixin Dietary supplement' and 'NATURAL SOLUTION FOR HEALTHY HAIR'. At the bottom of the box, it says '60 CAPSULES (21 g net)'.

## Alopecia Areata di Redazione MyPersonalTrainer

Alopecia Areata di Redazione MyPersonalTrainer L' alopecia areata è una patologia cronica infiammatoria che colpisce i follicoli piliferi del cuoio capelluto e del resto del corpo. Si

L'alopecia areata interessa, nel corso della vita, circa il 2% della popolazione mondiale (il 10% di quella affetta dalla sindrome di Down).

Ben più diffusa risulta invece un'altra forma di alopecia, definita androgenetica o "comune", che arriva ad interessare in maniera più o meno severa circa l'80% della popolazione maschile ed il 50% di quella femminile.

L'alopecia areata si presenta invece con uguale frequenza nei due sessi, in tutte le etnie e ad ogni età, anche se predilige i giovani adulti ed è rara dopo i 60 anni. Anche quest'ultima caratteristica rappresenta un punto di netta divisione dall'alopecia androgenetica, che risulta invece tipica della seconda età adulta e della senescenza.

Inoltre, nella maggior parte dei casi (90% circa) i capelli caduti a causa dell'alopecia areata tendono a ricrescere SPONTANEAMENTE (50% circa entro un anno). Nonostante ciò la malattia può rec >



## Alopecia Areata di Redazione MyPersonalTrainer

Alopecia Areata di Redazione MyPersonalTrainer L' alopecia areata è una patologia cronica infiammatoria che colpisce i follicoli piliferi del cuoio capelluto e del resto del corpo. Si

Diverse sono anche le origini, principalmente ormonali e genetiche nell'alopecia comune, multifattoriali con un'importante **componente autoimmune** e genetica in quella areata.

Difatti, nell'alopecia areata, le cellule del sistema immunitario attaccano il follicolo pilifero, impedendogli così di svolgere la sua funzione e di far crescere peli e capelli.

Non è ancora chiaro perché il sistema immunitario aggredisca i follicoli piliferi, ma generalmente vengono colpite persone con una particolare **predisposizione genetica** che si combina con altri fattori (stress psicologico severo, carenza di ferro, malnutrizione).

Si è visto, ad esempio, che l'alopecia areata è leggermente più comune nei pazienti con altri disturbi immunitari, come dermatite atopica, tiroidite, lupus eritematoso sistemico, artrite reumatoide, gastrite cronica atrofica, celiachia, vitiligine, diabete mellito di tipo I e varie forme di allergia. A causa del grave danno determinato dall'aggressione immunitaria, i follicoli piliferi cessano di replicarsi, causando così la caduta dei peli.

Entrambe le forme di alopecia non sono contagiose.



## **Alopecia Areata di Redazione MyPersonalTrainer**

Alopecia Areata di Redazione MyPersonalTrainer L' alopecia areata è una patologia cronica infiammatoria che colpisce i follicoli piliferi del cuoio capelluto e del resto del corpo. Si  
Vedi Altre **Foto Alopecia Areata**



## **Alopecia areata**

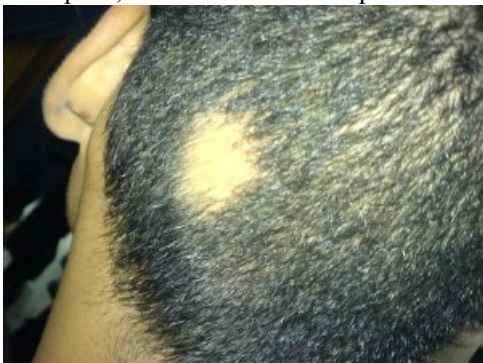
Durante la caduta dei capelli a chiazze nella maggior parte dei casi i bulbi non si danneggiano, per questo se il sistema immunitario riprende a funzionare correttamente i capelli possono ricrescere.  
Continuate a leggere sulle cause della formazione della calvizie! Esistono molti metodi contro la caduta dei capelli che anche voi dovete conoscere.



## Alopecia areata: cura e cause

L'alopecia areata può colpire non solo i capelli, ma anche la barba, le sopracciglia ed ogni altro pelo presente sul corpo; vediamo le cure disponibili.

Mi dispiace, ma sono disturbi di competenza del dermatologo e a distanza non si può purtroppo fare nulla.



## Quando la perdita di capelli deve incominciare a preoccupare

Quando la perdita di capelli deve incominciare a preoccupare? Sapreste riconoscere i segnali che devono indurvi a consultare uno specialista? La caduta dei capelli è un problema che

**Nelle donne** le statistiche sono un po' diverse, perché bisogna distinguere tra il periodo della fertilità e la menopausa: in età fertile circa il 30% delle donne accusa perdita di capelli e diradamento (ma è purtroppo un dato in drammatica crescita), mentre le donne in menopausa che hanno problemi di capelli si aggirano intorno al 40%.

## Alopecia da stress o psicogena

Cause, sintomi, cure e rimedi contro la perdita di capelli da stress o alopecia alopecia psicogena e trattamenti contro la seborrea della cute  
Le cure per i **capelli che cadono** o si deteriorano, specialmente il trattamento delle alopecie, degli effluvi e dei defluvi, può durare a lungo e richiede volontà e costanza. Spesso le persone colpite da alopecia psicogena o altre tipologie di caduta capelli si aspettano risultati in tempi brevi o addirittura di risolvere completamente e definitivamente il problema. Non funziona così. L'alopecia androgenetica, per esempio, è irreversibile, ma può essere rallentata e si può ottenere una ricrescita dei capelli parziale (laddove i follicoli non sono già atrofizzati).



## Alopecia areata: cos'è la caduta dei capelli a chiazze

È una forma di affezione del cuoio capelluto caratterizzata dalla perdita dei capelli improvvisa e concentrata solo in alcune aree della capigliatura. Secondo quanto è emerso di recente dalla ricerca scientifica, l'alopecia areata avrebbe **origine genetica**, con il coinvolgimento di ben 8 geni. Questa scoperta è molto importante dato che attribuisce una **causa ereditaria** all'alopecia di tipo areata. In particolare, a scatenare la caduta improvvisa e localizzata dei capelli sarebbe una *auto-reazione immunitaria* dell'organismo. Se la causa dell'alopecia areata è ormai chiara, quello che non si riesce ancora a comprendere del tutto è la sua **evoluzione**. Infatti si hanno casi in cui l'alopecia areata si presenta per poi regredire e scomparire per sempre, mentre altri in cui il problema si manifesta in **modo ciclico**, colpendo il cuoio capelluto più volte nell'arco della vita.



## Perdita Capelli - 21 possibili motivi per cui stai perdendo i capelli

1 italiano su 3 soffre di perdita capelli. Qual'è, fra questi 21 motivi, noti e meno noti, quello per cui stai perdendo i tuoi capelli? Quasi una donna su 10, di età fra 20 e 49 anni, soffre di *anemia* a causa di *carenza di ferro* (il tipo più comune di anemia). Questa è una causa di caduta dei capelli facilmente risolvibile. Il medico dovrà ordinare un esame del sangue per determinare con certezza se si ha questo tipo di anemia.



## Caduta Capelli Solo In Un Punto

La caduta dei capelli è definita alopecia. Le alopecie più diffuse sono l'alopecia androgenetica (calvizie comune), l'alopecia areata e il telogen effluvium

### La struttura

Il capello comprende una parte libera che sporge al di fuori della pelle, detta **fusto** o **scapo**, ed una parte nascosta nella pelle, detta **radice** che è contenuta in un astuccio di pelle, il **follicolo pilifero**; in fondo al follicolo si trova il **bulbo** del pelo, ovvero la sede di formazione e di accrescimento del capello; alla base del bulbo è presente un'incavatura nella quale si spinge il derma a formare la cosiddetta **papilla dermica** ricca di nervi e di vasi sanguigni. Al follicolo pilifero sono annesse una ghiandola sebacea ed il muscolo erettore del pelo. Il fusto è composto prevalentemente da cheratina, sostanza proteica ricca di zolfo che conferisce al capello resistenza e robustezza.