

Caduta Dei Capelli E Celiachia

Più capelli, meno preoccupazioni

Follixin: La tua scelta migliore

I componenti del prodotto Follixin agiscono complessivamente, sia dall'interno che dall'esterno, ti forniscono i microelementi necessari, che servono per la formazione e il mantenimento dei capelli nuovi.

- 1 Nutre i follicoli e le radici dei capelli ^[1]
- 2 Rinforza i follicoli e ispessisce la guaina dei capelli ^[2]
- 3 Mancanza di effetti collaterali
- 4 Efficacia garantita



→ Guarda di più ←

The infographic features a central image of the Follixin box with lines pointing to various benefits. On the left side, three benefits are listed with corresponding icons: Biotina (hair follicles), Zinco (hair follicle with upward arrow), and L'estratto di Equiseto (hair follicle with downward arrow). On the right side, three benefits are listed with corresponding icons: Vitamina E (smiling face), Mancanza di effetti collaterali e controindicazioni (leaf), and Offriamo sconti per i lunghi trattamenti (dollar sign). The box itself is labeled 'Follixin Dietary supplement' and 'NATURAL SOLUTION FOR HEALTHY HAIR'. At the bottom of the box, it says '60 CAPSULES (21 g net)'.

Biotina: mantiene i capelli sani.

Zinco: rinforza i capelli e sostiene la loro ricrescita.

L'estratto di Equiseto: funziona come anti-forfora e previene la perdita dei capelli.

Vitamina E: corrisponde al corretto stato della pelle, dei capelli e delle unghie.

Mancanza di effetti collaterali e controindicazioni.

Offriamo sconti per i lunghi trattamenti.

Sportello #AICmedicoline

Perdita di capelli e per caso diagnosticata celiachia a febbraio 2014, mia figlia di anni 17 ha seguito terapia Aloxicidil e integratori poi sospesa a giugno ma nonostante una dieta al..

Salve,

per la sua richiesta le allego la risposta di un medico consulente per l'associazione con la quale rispondeva richieste analoghe alla sua.

Spero che quanto trasmesso possa esserle utile.

Un cordiale saluto

Sportello #AICmedicoline

Buona sera, ho 37 anni, ho fatto la gastroduodenoscopia pochi gg fa, dopo aver fatto esami specifici con esiti - Anti-endomisio: POSITIVO - Transglutaminasi: 182.5 (quando per la mia...

Salve,

la ferritina bassa e la carenza di vitamina D sono causate dal malassorbimento della mucosa intestinale. La dieta aglutinata stretta, con il miglioramento dell'assorbimento intestinale, è in grado di portare ad un rapido miglioramento entro un anno (rif. Prof Umberto Volta).

Anche la questione diradamento capelli dovrebbe trovare giovamento dalla normalizzazione della mucosa intestinale con un maggiore e ritrovato 'assorbimento di tutti i nutrienti, compreso vitamine e minerali. Per la questione perdita capelli, le allego un messaggio di un medico consulente per l'associazione che rispondeva ad una domanda analoga alla sua.

Un cordiale saluto.

Sportello #AICmedicoline

Salve a tutti, mi sono appena iscritta al forum. Credevo di aver inviato il topic ma non riesco a trovarlo da nessuna parte. Lo riscrivo: E' da anni che alterno stitichezza a diarrea...

Salve a tutti, mi sono appena iscritta al forum.

Credevo di aver inviato il topic ma non riesco a trovarlo da nessuna parte. Lo riscrivo:

E' da anni che alterno stitichezza a diarrea, peggiorata dall'ansia.

Perdo capelli da quando ho 14 anni. Ora sono sottili e diradati.

Il mio medico di base non ha mai dato peso a nulla, ora ho 20 anni e l'unico esame che mi sia stato prescritto da lui è stato la ferritina.

Il mese scorso il mio TSH era 9, inaspettatamente sceso a 5,51 da solo. Anticorpi negativi, non sono borderline. FT3 e FT4 nella norma, neanche loro vicini ai limiti.

Stanca di aspettare che mi venisse prescritto qualcosa mi sono scelta io gli esami da fare per una probabile celiachia. Questi sono i risultati:

-ANTICORPI ANTITRANSGLUTAMINASI IGA: 2,0 positivo:>18

-ANTICORPI ANTIENDOMISIO IGA: ASSENTI

-ANTICORPI ANTI GLIADINE IGA: 89,9 positivo:>18

-ANTICORPI ANTI GLIADINE IGG: 2,0 positivo:>18

*(non si riferiscono alle gliadine deamidate, ma agli AGA "vecchi")

Sportello #AICmedicoline

Mi chiamo Ignazio e ho un figlio di 9 anni che da circa 4 anni è affetto da Alopecia Areata. I capelli, a forma di chiazze circolari, gli cadono e dopo tre/quattro mesi gli ricrescono...

A questo punto vi chiedo prima di sottoporre mio figlio alla Biopsia, secondo voi secondo questi valori, mio figlio è CELIACO?

Inoltre da qualche giorno il medico ci ha suggerito che il bambino per circa un mese e mezzo debba mangiare senza glutine per verificare se i capelli ricrescono. (Ex Addinvautibus); qualè il vostro parere?

Grazie

Alopecia areata e celiachia

L' Alopecia Areata è una patologia che si manifesta con una o più chiazze prive di peli, può interessare qualsiasi parte del corpo con predilezione della barba e del cuoio...

L' Alopecia Areata è una patologia che si manifesta con una o più chiazze prive di peli, può interessare qualsiasi parte del corpo con predilezione della barba e del cuoio capelluto, tra le alopecie non cicatriziali è sicuramente la più frequente. Può manifestarsi a qualsiasi età (meno frequente negli anziani) senza differenza di sesso e prediligendo soggetti di razza caucasica ed orientale. La malattia può insorgere con una o più chiazze contemporaneamente, senza nessun tipo di infiammazione evidente al c.c. Nei casi acuti la patologia può avere un andamento particolarmente rapido, confluenza delle chiazze, fino ad interessare tutto il c.c. (Alopecia Totale) o addirittura interessare tutto il corpo (Alopecia Universale).

Caduta capelli celiachia

caduta capelli celiachia Salve dottore. Vorrei chiederle un parere sulla mia situazione. Ho sempre perso molti capelli dopo i 18-20 anni. All'epoca un dermatologo che mi disse si trattava di

Salve dottore. Vorrei chiederle un parere sulla mia situazione.

Ho sempre perso molti capelli dopo i 18-20 anni. All'epoca un dermatologo che mi disse si trattava di dermatite seborroica, e infatti avevo i capelli molto grassi e forfora. Dopo vari shampii e fialette da mettere in testa la forfora se n'è andata, e i capelli solo da qualche anno mi sembrano meno grassi rispetto a prima. In ogni caso dopo quella visita non sono più tornata da un medico pensando che prima o poi si sarebbe risolta anche la caduta.

Da poco ho scoperto di essere celiaca e ho iniziato la dieta senza glutine (ancora devo fare la visita quindi non so se la sto facendo nel modo corretto). E' passato poco più di un mese e mezzo e mi sembra che la situazione sia invece peggiorata. Mi sembra di notare molti meno capelli al centro della testa (almeno prima quelli che cadevano ricrescevano) e soprattutto ho visto che cadono anche capelli di 10 cm circa invece dei soliti più lunghi.

Non ho mai mangiato molta frutta e verdura, e ho letto che questa malattia può provocare carenze di vitamine, quindi sto pensando possa dipendere da questo. Se assumessi un integratore servirebbe a qualcosa? Anche il ferro era molto basso, e dopo averlo preso per 2 mesi è tornato al minimo, ma temo si sia riabbassato.

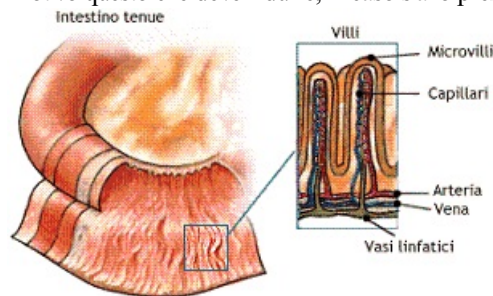
Ho letto che questa malattia fa venire l'alopecia. Potrebbe essere il mio caso? Ma perchè mi dovrebbe venire adesso che mi sto curando?

La ringrazio

Celiachia: Sintomi e Alimenti

La celiachia, ovvero l'intolleranza al glutine; sintomi e alimenti per celiaci. Lista degli alimenti che contengono il glutine.

Motivo questo che deve indurre, in caso siano presenti i **sintomi** sopraelencati, a parlarne con il proprio medico.



Salute e alimentazione

La celiachia può causare Alopecia?

Infatti, la celiachia è dovuta ad una distruzione dei villi intestinali con conseguente malassorbimento di alcune vitamine importanti per la crescita dei capelli e **carenza di vitamine**.

Compensando la crescita di vitamine, i capelli dovrebbero ricrescere.

Ma la celiachia è causata da una produzione di autoanticorpi, e spesso le malattie autoimmuni sono correlate ed è possibile che si sviluppi una **seconda malattia autoimmune** in cui il corpo produce autoanticorpi contro il follicolo pilifero, causando eccessiva perdita di capelli e quindi l'alopecia areata.

L'alopecia di solito inizia nell'infanzia e colpisce entrambi i generi allo stesso modo ma purtroppo, soltanto nel 50% circa dei casi di alopecia associati a celiachia, vi è una risposta favorevole dell'alopecia alla dieta aglutinata.

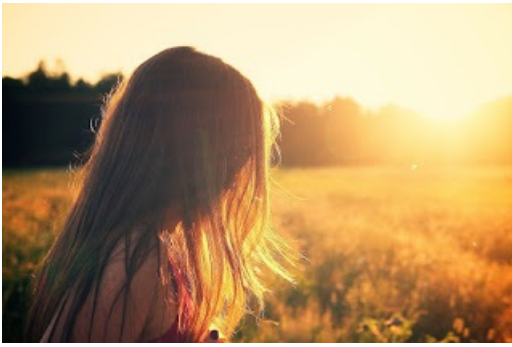
Se la celiachia non viene trattata, insieme all'alopecia potrebbero presentarsi **altri sintomi**, come la presenza di alterazioni degli annessi cutanei, fragilità delle unghie, perdita di capelli, capelli fragili e secchi, e potrebbe essere dovuta a carenze di alcuni minerali come ferro e zinco.

I **test specifici per la celiachia** sono gli anticorpi antiendomisi ed antitransglutaminasi di classe IgA e IgG, anche se gli anticorpi antigliadina non sono considerati più specifici per la diagnosi di celiachia in quanto possono risultare positivi anche senza celiachia o intolleranza al glutine e perché chiunque introduce glutine, anche se non affetto da celiachia, può in maniera più o meno evidente sviluppare una risposta anticorpale verso la gliadina.

Solo dopo la positività agli anticorpi, il medico farà sottoporre ad una biopsia intestinale.

Ci sono dei test in farmacia per verificare l'intolleranza al glutine, anche se sono test preliminari che necessitano di una conferma in un laboratorio di analisi.

Altre cause di alopecia potrebbero essere ipotiroidismo, intolleranza al lattosio e alla caseina.



Domande e Risposte

Omeopatia Italia

Chiaramente, le **malattie autoimmuni** non si verificano per la assunzione di **glutine** e **latticini**, le cause sono ben precise e conosciutissime, descritte in tutti i **testi di medicina** e in **letteratura internazionale**, la **celiachia** è una **patologia autoimmune** in cui il **glutine** riveste un ruolo fondamentale nel determinare la **malattia autoimmune**, queste percorrono un percorso ben preciso e non avvengono all'improvviso, ma si preparano nel tempo attraverso la reazione del **sistema immunitario** che ha compiuto un errore nella sua risposta, i sintomi sono ben chiari di questo percorso verso la **malattia autoimmune**, verificati nella **anamnesi**. Quando si conosce la malattia che ha colpito la persona, la **anamnesi** è fondamentale per conoscere quanto è avvenuto precedentemente e il medico indaga su tutto questo percorso, simile a tutte le persone che hanno sviluppato quella patologia, così quando la persona presenta sintomi simili a questo percorso è molto facile prevedere verso quale patologia questa persona sta proseguendo nell'aggravamento e prevenire, non far accadere la **malattia** che si sta verificando.

Celiachia: se la conosci la riconosci

celiachia-se-la-conosci-la-riconosci

Regole e suggerimenti
per la pratica di una
corretta igiene

