

Caduta Dei Capelli Telogen Effluvium

Più capelli, meno preoccupazioni

Follixin: La tua scelta migliore

I componenti del prodotto Follixin agiscono complessivamente, sia dall'interno che dall'esterno, ti forniscono i microelementi necessari, che servono per la formazione e il mantenimento dei capelli nuovi.

- 1 Nutre i follicoli e le radici dei capelli ^[1]
- 2 Rinforza i follicoli e ispessisce la guaina dei capelli ^[2]
- 3 Mancanza di effetti collaterali
- 4 Efficacia garantita



→ Guarda di più ←

Biotina: mantiene i capelli sani.

Zinco: rinforza i capelli e sostiene la loro ricrescita.

L'estratto di Equiseto: funziona come anti-forfora e previene la perdita dei capelli.

Vitamina E: corrisponde al corretto stato della pelle, dei capelli e delle unghie.

Mancanza di effetti collaterali e controindicazioni.

Offriamo sconti per i lunghi trattamenti.

Follixin™
Dietary supplement

NATURAL SOLUTION FOR HEALTHY HAIR

60 CAPSULES (21 g net)

Caduta Dei Capelli Telogen Effluvium

Perdita capelli (Telogen Effluvio) - CADUTA DEI CAPELLI

Tra le **cause** più frequenti di **Effluvio Cronico** riconosciamo: parto e allattamento, collagenopatie, stress acuti fisici o psicologici, avvelenamenti, disturbi endocrini, malattie febbrili, lutti, interventi chirurgici ed emorragie, malattie infettive croniche, stati carenziali, situazioni nevrotiche o depressive, uso o abuso cronico di farmaci,

anoressia.

In molti pazienti in Telogen Effluvium possiamo riscontrare una **leucopenia** (necessaria la ricerca degli anticorpi antinucleo), collagenopatie autoimmuni, lupus eritematoso sistemico. Soprattutto nelle donne in Telogen Effluvium possiamo riscontrare **sideropenia** e mancanza di altri oligoelementi (in particolar modo **magnesio** e **zinco**) molto importanti nella fisiologia del capello.

La diminuzione o mancanza di **minerali** ed **elettroliti** (quali ferro, magnesio, zinco, calcio, sodio, potassio) dovranno tutti essere analizzati e se necessario corretti e integrati.



Effluvio e Defluvio - Cause della Caduta dei Capelli di Redazione MyPersonalTrainer

Effluvio: Cos'è? Quali sono le Cause? Defluvio: Cosa significa? Quali sono le Cause? Consigli utili e Rimedi Anticaduta

L'effluvio in telogen può, a sua volta, essere classificato in effluvio in telogen di tipo acuto e in effluvio in telogen di tipo cronico.



Effluvio Telogen o Effluvium: la perdita di capelli

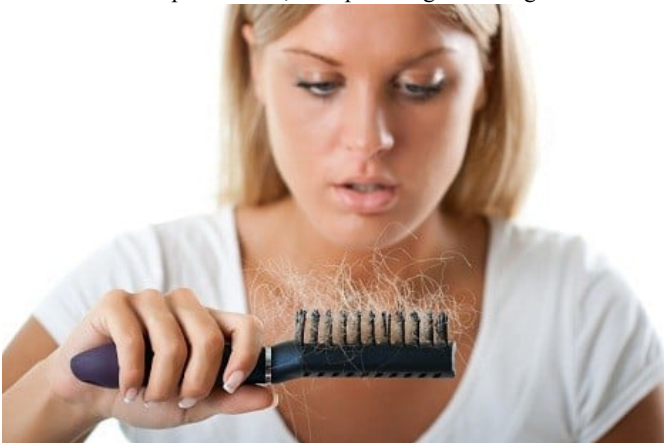
Quando si ha una caduta di capelli molto intensa ma che non lascia chiazze sul cuoio capelluto si parla di Effluvio Telogen o Effluvium.

Come per il telogen effluvio acuto una volta rimossa la causa del problema si può risolvere il disturbo e la conseguente perdita di capelli, migliorandone la salute.

Telogen effluvium e diradamento dei capelli

Il telogen effluvium è una forma di perdita temporanea dei capelli, che generalmente si verifica dopo stress, shock o eventi traumatici. Di solito tale perdita è maggiormente localizzata nella parte superiore del cuoio capelluto.

Per una consulenza professionale, è sempre consigliabile rivolgersi ad un dermatologo.



Caduta capelli: Telogen e Anagen effluvio

Caduta capelli: può presentarsi sia nella fase di crescita dei capelli che nel ricambio. Ecco perché si parla di Telogen Effluvium e Anogen Effluvio.

- Predisposizione genetica ereditaria: Sindrome di Pollit, Ipotricosi
- Difetti nella produzione ormonale – difetti alla tiroide (ipotiroidismo e ipertiroidismo), Sindrome di Cushing e occasionalmente anche diabete giovanile
- Deficienze nutrizionali – Forti mancanze di rame, ferro, zinco, biotina, acidi grassi essenziali o vitamina C
- Trattamenti oncologici – Farmaci della categoria dei citostatici, alchilanti e antimetabolici
- Radiazioni ionizzanti – Raggi X e Raggi Gamma
- Agenti tossici – Tallio, arsenico, piombo, bismuto, vitamina A e farmaci derivati



La caduta dei capelli, la fase Telogen effluvium che colpisce anche le donne

La caduta dei capelli, la fase Telogen effluvium che colpisce anche le donne Il termine “effluvium” indica una situazione in cui la caduta dei capelli è molto elevata numericamente (anche

Quando nel linguaggio comune si fa riferimento alla “**caduta dei capelli da stress**” si coglie intuitivamente una verità che trova conferma nel fenomeno del telogen effluvium, le cui cause possono essere riconducibili ad episodi fisicamente o emotivamente importanti: febbre elevata, interventi chirurgici, emorragie, avvelenamenti, somministrazione di eparina, di citostatici, dieta alimentare carente, lutto per la perdita di persone care, incidenti stradali con trauma psicologico, gravi problemi familiari, tensioni eccessive sul posto di lavoro, stress da esami universitari. Nel telogen effluvium acuto, il paziente, generalmente donna, lamenta l'improvvisa caduta dei capelli a partire da un periodo, da una data o da un evento spesso ben ricordato ed indicato con precisione.



Telogen effluvium: come riconoscere l - effluvio

Una piccola guida per capire come curare il telogen effluvium, la forma più frequente di caduta di capelli per "interferenza" o "stress" psico-fisico.

Il **telogen effluvium** si manifesta attraverso un aumento transitorio della **caduta dei capelli** e un conseguente diradamento che può raggiungere stadi diversi. In generale durante l'effluvio i **capelli** che cadono sono quelli “**a clava**” (capelli in telogen) che si staccano dai follicoli del cuoio capelluto che hanno terminato la fase di crescita. In altre parole il **telogen effluvio** non fa altro che accelerare il passaggio dalla fase di crescita (anagen) alla fase catagen ed infine alla fase telogen (fase di ricambio caduta).



Caduta dei capelli: Telogen effluvium

Non è raro confondere una normalissima e ristretta caduta di capelli stagionale o da stress con un telogen effluvium. Come si fa a capire la differenza? È più che normale durante il periodo di cambio stagionale perdere mediamente fino a 100 capelli al giorno e non c'è nulla di particolare da fare se non curare molto il cuoio capelluto e le chiome, eventualmente assumere qualche integratore specifico o prodotti che rafforzino il bulbo pilifero di ogni singolo capello. Nel momento in cui, però, questa normale caduta assume delle dimensioni abnormi, tanto da perdere in un giorno fino a diverse centinaia di capelli, allora si parla di Telogen effluvium. La durata di quest'ultimo varia a seconda del soggetto; alcuni sono soggetti a una copiosa caduta pilifera per pochi mesi, invece altri possono riscontrare il problema per anni.



Perdita capelli – Effluvio telogen

La perdita di capelli da Effluvio Telogen è la forma più ricorrente di perdita di capelli. si manifesta come conseguenza di un evento stressante a livello fisico o psichico. La perdita dei capelli, inizia subito dopo l'inizio della condizione scatenante.



Caduta Dei Capelli Telogen Effluvium

Caduta Dei Capelli Telogen Effluvium IL TELOGEN EFFLUVIO Dott. Andrea. Mariani Firenze Il termine di “effluvio” o “effluvium” indica quei casi in cui la caduta di capelli è

La caduta dura due o tre mesi, quindi s'arresta spontaneamente e talvolta improvvisamente, come tutto era iniziato. Poi i follicoli ritorneranno alla normalità. Seguirà la ricrescita più o meno completa dei capelli. Si è avuta cioè un “onda di muta”. L'evento causale del telogen effluvio dura pochi giorni o addirittura poche ore. Il recupero e il ritorno alla densità normale è invece molto lento e spesso può impiegare molti mesi.

