

## Perdita Di Capelli Sul Cuscino

Più capelli, meno preoccupazioni

# Follixin: La tua scelta migliore

I componenti del prodotto Follixin agiscono complessivamente, sia dall'interno che dall'esterno, ti forniscono i microelementi necessari, che servono per la formazione e il mantenimento dei capelli nuovi.

- 1 Nutre i follicoli e le radici dei capelli <sup>[1]</sup>
- 2 Rinforza i follicoli e ispessisce la guaina dei capelli <sup>[2]</sup>
- 3 Mancanza di effetti collaterali
- 4 Efficacia garantita



→ Guarda di più ←

An infographic centered around a box of Follixin. The box is white with green accents and contains the text 'Follixin Dietary supplement' and 'NATURAL SOLUTION FOR HEALTHY HAIR'. Below the box, it says '60 CAPSULES (21 g net)'. Six lines radiate from the box to various icons and text blocks describing the benefits of its ingredients:

- Biotina:** mantiene i capelli sani. (Icon: three hair strands)
- Zinco:** rinforza i capelli e sostiene la loro ricrescita. (Icon: a hair strand with a magnifying glass)
- L'estratto di Equiseto:** funziona come anti-forfora e previene la perdita dei capelli. (Icon: a hair strand with a magnifying glass)
- Vitamina E:** corrisponde al corretto stato della pelle, dei capelli e delle unghie. (Icon: a smiling face)
- Mancanza di effetti collaterali e controindicazioni.** (Icon: a green leaf)
- Offriamo sconti per i lunghi trattamenti.** (Icon: a dollar sign)

## Caduta dei capelli: quando preoccuparsi e come intervenire

Ecco una piccola guida dei segnali da tenere sotto controllo in caso di caduta dei capelli, soprattutto se la chioma sembra meno folta del solito. Se trovi tanti capelli sul **cuscino**, sulla **spazzola**, sul pavimento delle **varie stanze di casa**, sui **tappeti**, e persino sul divano e in auto! I capelli che si raccolgono sul lavandino dopo il lavaggio con lo shampoo sono un falso indicatore: innanzitutto, **da bagnati sembrano di più** perché si uniscono in una specie di pottiglia più o meno voluminosa. E poi i movimenti dei polpastrelli per detergere la cute non fanno altro che accelerare la dei capelli prossimi al distacco, che sarebbero caduti lo stesso.

## La caduta dei capelli

La caduta dei capelli Quando la caduta di capelli avviene in un numero limitato (un massimo di circa cento capelli/giorno nel caso di chiome molto folte) non è necessario allarmarsi

dato che è

I motivi non sono stati spiegati a livello scientifico e ancor oggi la caduta dei capelli stagionale **non è svelata** e le cause della perdita di capelli potrebbero essere illustrate da una delle teorie più plausibili:



## Quanti Capelli Cadono in un Giorno? di Redazione MyPersonalTrainer

Quanti Capelli Cadono in un Giorno? Quando la Caduta è normale e quando è eccessiva? Cause e Trattamento della Caduta dei Capelli

Al contrario di quelli animali, i follicoli umani in buono stato di salute presentano cicli vitali indipendenti, con fasi di crescita e di riposo sfasate rispetto a quelle dei bulbi adiacenti; per questo motivo non ci rendiamo conto del continuo processo di rinnovamento della nostra capigliatura. Quando subentrano alcune delle condizioni sopra elencate, ed in generale un violento stress psico-fisico, i follicoli piliferi sono indotti a passare in massa dalla fase di anagen (crescita) a quella di catagen (involutione), con prolungamento del periodo di riposo e caduta (telogen). Si verifica così una perdita di capelli, numericamente molto elevata e qualitativamente omogenea, definita "**telogen effluvium**" o "effluvio". Le conseguenze possono essere particolarmente allarmanti. decine e decine di capelli che si accumulano sul cuscino o rimangono tra le mani e nell'asciugamano con cui li si asciugano. A differenza dell'alopecia androgenetica, nel telogen effluvium, la caduta dei capelli interessa diffusamente tutto il cuoio capelluto, comprese le parti laterali e posteriori della testa. Fortunatamente, nella maggior parte dei casi in cui mancano predisposizioni genetiche sfavorevoli, si assiste ad una successiva e pressoché completa ricrescita. Dei 100 capelli normalmente perduti ogni giorno - sugli oltre 100.000 presenti mediamente nello scalpo - circa il 10% si trova in fase telogen (di riposo); quando si verifica l'effluvium tale percentuale sale al 30%.

Esistono due tipi di telogen effluvium: quello di tipo acuto e quello di tipo cronico.

Il **telogen effluvium acuto** si caratterizza per un'improvvisa e cospicua perdita dei capelli e ritrova la sua principale causa in situazioni di stress particolarmente intensi, ma di breve durata (come può verificarsi, ad esempio, in caso di incidenti o lutti). Tali condizioni, infatti, provocherebbero un arresto della divisione cellulare che porta i capelli da una fase di crescita anagen alla fase telogen. Questo tipo di effluvio dura, generalmente, due o tre mesi e, di norma, si risolve spontaneamente.

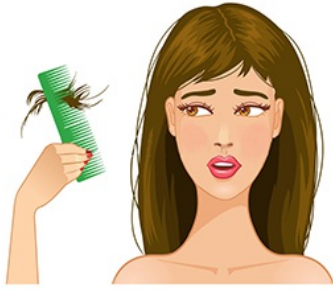
Il **telogen effluvium cronico**, invece, può essere scatenato da cause di diversa origine e natura, come, ad esempio, disturbi d'ansia, carenze nutrizionali, assunzione di farmaci, presenza di particolari tipi di patologie, disturbi endocrini, ecc. Questa forma di effluvio può durare per mesi e talvolta per anni e non si risolve spontaneamente come avviene, invece, con la forma acuta. Pertanto, con il passare del tempo, il paziente si ritroverà con una quantità di capelli sempre inferiore che tenderà a diminuire ulteriormente con il passare del tempo.



## Perdita Capelli - 21 possibili motivi per cui stai perdendo i capelli

1 italiano su 3 soffre di perdita capelli. Qual'è, fra questi 21 motivi, noti e meno noti, quello per cui stai perdendo i tuoi capelli?

Quasi una donna su 10, di età fra 20 e 49 anni, soffre di *anemia* a causa di *carenza di ferro* (il tipo più comune di anemia). Questa è una causa di caduta dei capelli facilmente risolvibile. Il medico dovrà ordinare un esame del sangue per determinare con certezza se si ha questo tipo di anemia.



## La caduta dei capelli

Qual è il tuo tipo di caduta dei capelli? Come analizzare i sintomi? Quali sono le cause e le cure? Scopri in questo articolo e scopri la cura adatta. Questa comporta la perdita non solo dei capelli ma anche di peli, ciglia e sopracciglia. Questa perdita varia da paziente a paziente e da quanto dura il ciclo di chemioterapia. In alcuni casi si ha un assottigliamento dei capelli, in altro la totale perdita di capelli e peli a ciocche.



## Perdita di capelli in primavera: cosa fare

Una lettrice, Elena, lamenta la perdita di capelli. "Perdo tanti capelli", dice "soprattutto in primavera. Cosa posso fare?". Leggi l'articolo.

Una **caduta dei capelli eccessiva** può dipendere anche da una cute non equilibrata (es: eccesso di sebo, forfora, secchezza ecc).

Prima di iniziare un **trattamento anticaduta** è fondamentale risolvere le anomalie della cute.

## Perdita di capelli: processo normale o indice di un problema

Ogni giorno si registra una fisiologica caduta di capelli; ma quando il fenomeno di perdita temporanea può essere il segno dell'inizio di un problema?

Anche se si perde una quantità di capelli che sembra importante, finché la normale crescita capillare persiste e la densità dei capelli rimane stabile, non c'è bisogno di preoccuparsi. Tuttavia, se i vostri capelli perdono visibilmente volume durante i cambi di stagione o se notate la comparsa di alcune zone di diradamento, chiedete consiglio al vostro farmacista. Se la caduta è improvvisa o grave, **non esitate a consultare un dermatologo**. Egli sarà in grado di rilevare problematiche o patologie in atto (carenza di ferro, disturbi della tiroide o ormonali, effetti collaterali di farmaci...) che possono contribuire alla perdita di capelli.

## Perdita Di Capelli Sul Cuscino

Perdita Di Capelli Sul Cuscino Perdita di Capelli nell'Uomo La perdita dei capelli è un fenomeno che attinge la maggior parte delle persone. Statistiche dicono che circa l'80% della risposta del trattamento clinico dipende dal grado di evoluzione del quadro e dalla risposta individuale al trattamento, con una significativa possibilità di miglioramento.



## La caduta dei capelli

Esistono differenti tipi di caduta capelli, ma entro una certa soglia non bisogna allarmarsi. Cause e rimedi per prevenire la perdita di capelli.

Il tricogramma è un esame specifico per valutare se una persona è soggetta a regolare **caduta dei capelli** o meno. Dunque, perdere i capelli e ritrovarli sul cuscino o sul pettine, soprattutto in autunno e primavera quando quelli che cadono aumentano di numero per chiunque, non deve causare ansia, a meno che la caduta non ecceda una quantità proporzionata alla propria chioma.

Perdita capelli  
**UOMO**



## Caduta dei capelli, consigli e rimedi

In questa stagione dell'anno c'è una fisiologica caduta di capelli. Ma dopo i 40 la situazione può peggiorare. Ecco come affrontare il problema coi consigli della dottoressa Pucci Romano

«Generalmente ci si rende conto che la quotidiana perdita non rientra nelle normalità **quando i capelli sul cuscino o sul pettine sono decisamente troppi e la situazione dura da troppo tempo**. La caduta stagionale di solito si esaurisce a gennaio. Non è un caso che il 21 del mese ricorra la festività di Sant'Agnese che è considerata la protettrice dei capelli», osserva l'esperta.

