

Zoloft E Perdita Di Capelli

Più capelli, meno preoccupazioni

Follixin: La tua scelta migliore

I componenti del prodotto Follixin agiscono complessivamente, sia dall'interno che dall'esterno, ti forniscono i microelementi necessari, che servono per la formazione e il mantenimento dei capelli nuovi.

- 1 Nutre i follicoli e le radici dei capelli ^[1]
- 2 Rinforza i follicoli e ispessisce la guaina dei capelli ^[2]
- 3 Mancanza di effetti collaterali
- 4 Efficacia garantita



→ Guarda di più ←

The infographic features a central image of the Follixin box, with lines connecting it to various benefit icons and text blocks:

- Biotina:** Icon of three hair follicles. Text: "Biotina: mantiene i capelli sani."
- Zinco:** Icon of a hair follicle with an upward arrow. Text: "Zinco: rinforza i capelli e sostiene la loro ricrescita."
- L'estratto di Equiseto:** Icon of a plant stem. Text: "L'estratto di Equiseto: funziona come anti-forfora e previene la perdita dei capelli."
- Vitamina E:** Icon of a smiling face. Text: "Vitamina E: corrisponde al corretto stato della pelle, dei capelli e delle unghie."
- Mancanza di effetti collaterali e controindicazioni:** Icon of a green leaf. Text: "Mancanza di effetti collaterali e controindicazioni."
- Offriamo sconti per i lunghi trattamenti:** Icon of a dollar sign. Text: "Offriamo sconti per i lunghi trattamenti."

The box itself is labeled 'Follixin Dietary supplement' and 'NATURAL SOLUTION FOR HEALTHY HAIR'. At the bottom of the box, it says '60 CAPSULES (21 g net)'.

Zoloft capelli

Zoloft capelli AVELLINO (AV) ISCHIA (NA) TARANTO (TA) Rank MI+ 92 Iscritto dal 2003 e' possibile che zoloft possa dare alopecia ma ciò e' diverso da una caduta di capelli di

Rank MI+ 92

Iscritto dal 2003

[! Segnala allo staff](#)

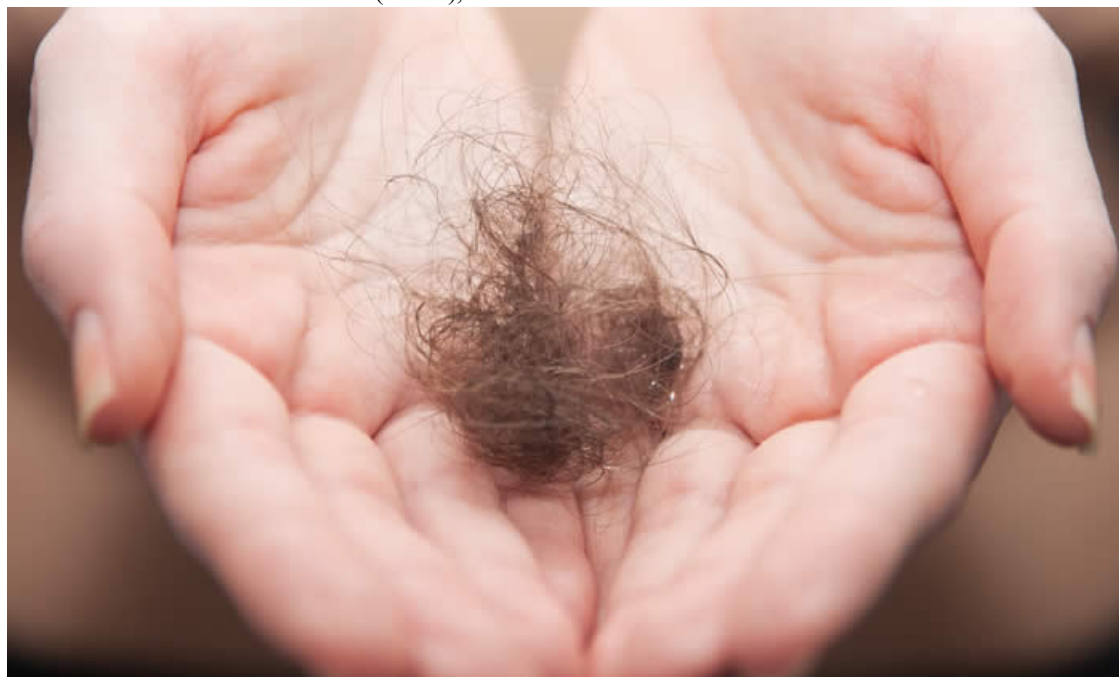
Zoloft (sertralina) causa la caduta dei capelli

Zoloft (sertralina) causa la caduta dei capelli? Ciao, Ho iniziato con 25 mg di sertralina per una settimana, poi ho preso 50 mg la settimana successiva e la terza settimana sono attualmente a

voti: +1 KA **kate998** 22 maggio 2017

Alopecia Iatrogena 2019 - Farmaci che Fanno Cadere i Capelli

▷ Alopecia iatrogena: Definizione e Cause. Quali farmaci provocano caduta dei capelli? Come gestire il problema: diagnosi e trattamento
Farmaci antinfiammatori non steroidei (FANS), tra cui:



Zoloft E Perdita Di Capelli

Sertralina Zoloft, Tatig e altri Effetti collaterali - Quali sono gli effetti collaterali di Sertralina? Gli effetti collaterali più frequenti associati all'uso della sertralina e più in

Gli inibitori selettivi della ricaptazione della serotonina (SSRI) sono gravati da una minor incidenza di effetti anticolinergici (xerostomia, costipazione) rispetto agli antidepressivi triciclici.

C - una connessione tra sertralina e perdita di capelli

C'è una connessione tra sertralina e perdita di capelli? C'è una connessione tra il tentativo sertralina e perdita di capelli, ma è solo un effetto collaterale raro e probabilmente temporanea del trattamento. Nonostante la bassa probabilità del farmaco causando perdita di capelli, è ampiamente considerato

C'è una connessione tra il tentativo sertralina e perdita di capelli, ma è solo un effetto collaterale raro e probabilmente temporanea del trattamento. Nonostante la bassa probabilità del farmaco causando perdita di capelli, è ampiamente considerato come un possibile effetto collaterale. La probabilità di un paziente che sta prendendo la perdita di capelli di droga vivendo è compresa tra 1 su 100 e 1 su 1.000. Eventuali pazienti che l'effetto collaterale dovrebbe discutere con un medico, che può essere in grado di suggerire un trattamento alternativo per la condizione originale, permettendo i capelli a crescere di nuovo.

Improvvisa caduta dei capelli

Ciao a tutti, sono nuovissima di questo forum...Ho attraversato un periodo parecchio stressante in crisi senti...

Il dimagrimento

improvviso, lo stress e uno stato depressivo sono fattori che possono portare alla perdita di capelli, se la situazione non rientra tra sei mesi è necessaria una visita dermatologica per capire meglio. Ti consiglio di chiedere al medico curante o allo psichiatra che ti ha prescritto la sertralina, se è alopecizzante, nel caso chiedi di sostituirla con altri antidepressivi che non danno problemi ai capelli come il citalopram, l'escitalopram. In bocca al lupo!

Alterazioni dei capelli da farmaci

La maggior parte delle alopecie da farmaci si presenta con un telogen effluvium, che spesso non provoca un'alopecia evidente ed è reversibile. I chemioterapici antitumorali causano sia un telogen effluvium...

La maggior parte delle alopecie da farmaci si presenta con un telogen effluvium, che spesso non provoca un'alopecia evidente ed è reversibile. I chemioterapici antitumorali causano sia un telogen effluvium che un anagen effluvium con un'alopecia acuta e grave, ma generalmente completamente reversibile. Alcuni chemioterapici possono però provocare un'alopecia permanente.

Zoloft - Foglio Illustrativo

Zoloft - Foglio Illustrativo Principi attivi: Sertralina Indice Foglietto Illustrativo Zoloft compresse rivestite con film 25 mg Zoloft compresse rivestite con film 50 mg Zoloft

Zoloft concentrato per soluzione orale 20 mg/ml

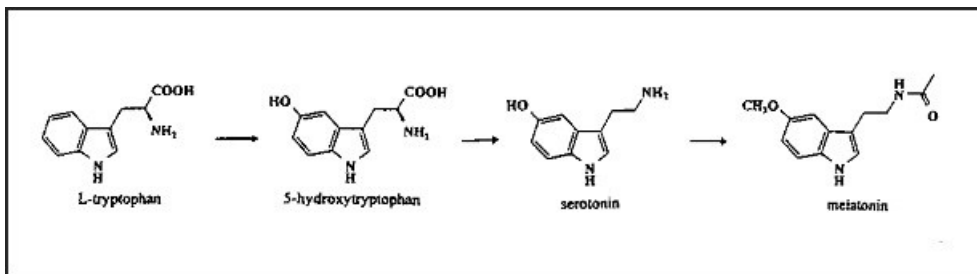
My personal trainer



La serotonina: il ruolo di questo neurotrasmettitore nella crescita dei capelli

La serotonina 5-idrossitriptamina o 5-HT è un neurotrasmettitore sintetizzato nel cervello e in altri tessuti a partire dal triptofano...

L'ingestione di molti carboidrati stimola la secrezione di insulina, un ormone che facilita l'ingresso dei nutrienti nelle cellule, compresi gli aminoacidi ma con l'eccezione del triptofano. Di conseguenza, dopo la massiccia secrezione insulinica in risposta all'iperglicemia, i livelli relativi di triptofano nel sangue aumentano (perché calano quelli degli altri aminoacidi). L'aumento relativo del triptofano ne agevola il passaggio nel sistema nervoso centrale, dove incrementa la produzione di serotonina; ciò scatena un classico meccanismo feedback negativo che diminuisce il desiderio di assumere carboidrati. Con un meccanismo analogo, i livelli di serotonina aumentano anche durante uno sforzo fisico (il che spiega in parte gli effetti antidepressivi dell'attività motoria); l'aumento di questa sostanza durante uno sforzo strenuo e prolungato diminuisce la percezione della fatica.



Perdere peso zoloft

Quanti chili vuoi perdere? Ma un pochetto potrebbero benissimo dartelo e star a vedere per

- Terapia con Zoloft e disturbi alimentari | Psichiatria e dipendenze | riccionexmas.it
- Zoloft ingrassa o perde peso? - riccionexmas.it
- Sertralina zoloft sertralina, sertralina actavis sertralina almus.
- Qual'è l'antidepressivo che vi ha dato meno aumento di peso? - riccionexmas.it

